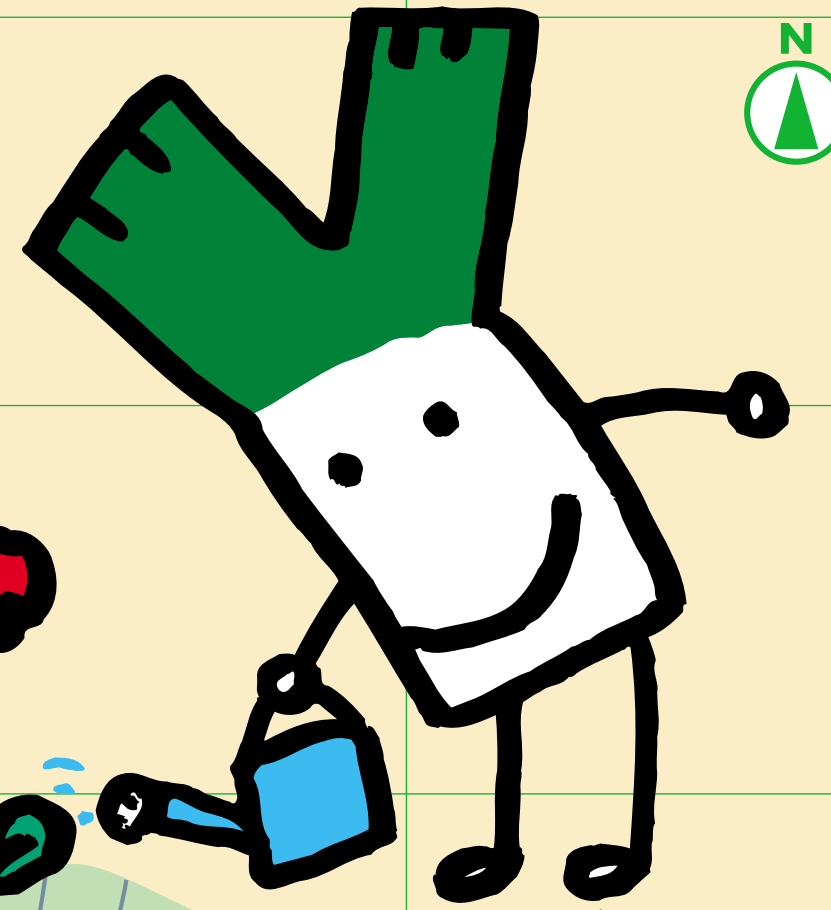


ぎなんマップ

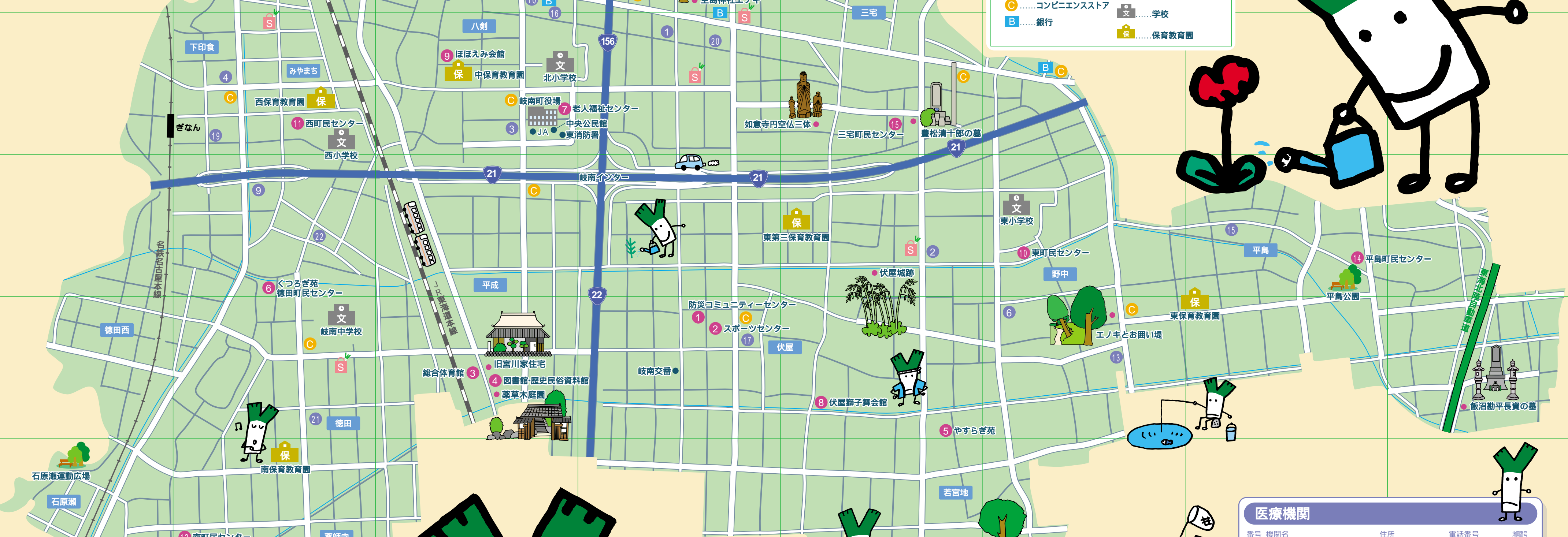
GINAN MAP

岐阜県の南部に位置する岐南町は、県内はもちろん、県外への交通アクセスがよく、岐阜県の表玄関として発達してきました。人と情報と文化が行き交うこのまちは、いつも新しい魅力に満ちています。

凡例	
●	医療機関
○	公共施設
●	コンビニエンスストア
■	銀行
■	スーパーマーケット
■	公園
■	学校
■	保育教育園



岐南町の位置



市外局番058

役場・公共施設

施設名	住所	電話番号	転呼
岐南町役場	八剣7-107	247-1331	C-3
中央公民館	八剣7-107	247-1334	C-3
東消防署	八剣7-114	246-0119	C-3
岐南交番	伏屋5-187-1	247-8729	E-4

保育教育園・学校

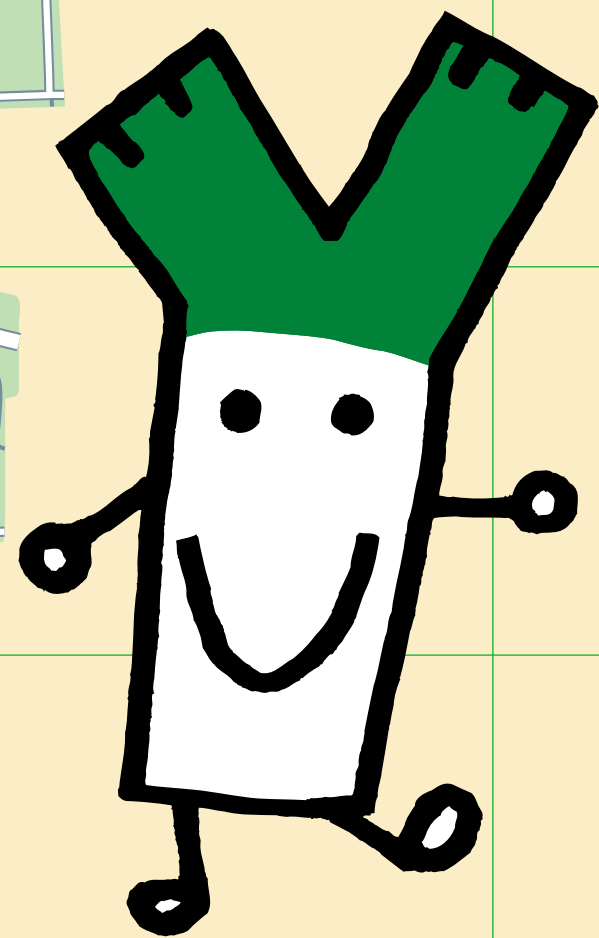
施設名	住所	電話番号	転呼
西保育教育園	みやまち4-96	271-4424	C-2
東保育教育園	平島8-53	245-9962	E-7
北保育教育園	上印食3-110	246-3575	B-4
南保育教育園	徳田6-15	272-3612	F-2
中保育教育園	八剣5-114	247-6392	C-3
東第三保育教育園	伏屋1-39	247-7233	D-5
東小学校	野中1-99	245-0466	D-6
西小学校	みやまち4-119	271-4425	C-2
北小学校	八剣1-90	246-4628	C-3
岐南中学校	徳田3-284	273-1052	E-2

公共施設

番号	施設名	住所	電話番号	転呼
1	防災コミュニティセンター	伏屋5-82	259-7230	E-4
2	スポーツセンター	伏屋5-65	259-7230	E-4
3	総合体育館	平成7-47	246-4111	E-3
4	図書館・歴史民俗資料館	平成7-38	247-7737	E-3
5	やすらぎ苑	野中8-75	240-2100	E-5
6	くつろぎ苑・徳田町民センター	徳田4-71	275-4126	D-2
7	老人福祉センター	八剣7-102	247-1333	C-3
8	伏屋獅子舞会館	伏屋3-338-1	247-4401	E-5
9	ほほえみ会館	八剣5-90-1	247-2525	C-3
10	東町民センター	野中1-121	248-2686	D-6
11	西町民センター	みやまち4-125	273-3325	C-2
12	南町民センター	徳田8-97	272-4074	F-2
13	北町民センター	八剣北4-78	246-6478	B-3
14	平島町民センター	平島4-20	248-2950	D-7
15	三宅町民センター	三宅6-93	247-3892	C-5

医療機関

番号	機関名	住所	電話番号	転呼
1	赤座院上印食診療所	上印食7-12	247-2626	C-4
2	おおしる内科	野中2-94-1	249-1366	D-5
3	河合内科クリニック	八剣8-43	247-6630	C-3
4	北田内科クリニック	下印食2-45	278-1030	C-2
5	沢田内科	上印食3-178	247-5131	A-4
6	サンライズクリニック	野中3-220	247-3322	E-6
7	野尻女性クリニック	八剣北4-87	246-7551	B-3
8	伏見医院	三宅1-204	247-8828	B-4
9	森島整形外科	徳田1-295	272-3377	D-2
10	渡辺小児科	八剣1-24	246-8882	B-3
11	秋田歯科医院	三宅2-119	247-1196	B-4
12	大塚歯科医院	八剣3-1	247-1182	B-3
13	きたはら歯科クリニック	野中5-31	247-8168	E-6
14	岐南歯科クリニック	八剣北4-87	248-1116	B-3
15	小島歯科医院	平島5-115	245-2096	D-7
16	ゴトウ歯科医院	八剣1-32	246-7215	C-3
17	さかえ歯科クリニック	伏屋4-145	240-0644	E-4
18	高瀬歯科医院	上印食3-138	240-5050	A-4
19	みやかわ歯科医院	下印食3-22	272-9988	C-2
20	村田歯科医院	上印食6-39	246-8848	C-4
21	岡山クリニック	徳田5-101	248-0307	E-2
22	こころ歯科	徳田2-22-1	274-0118	D-2



笠松競馬場