

6 職員数の状況

(1) 部門別職員数の状況と主な増減理由

(各年4月1日現在)

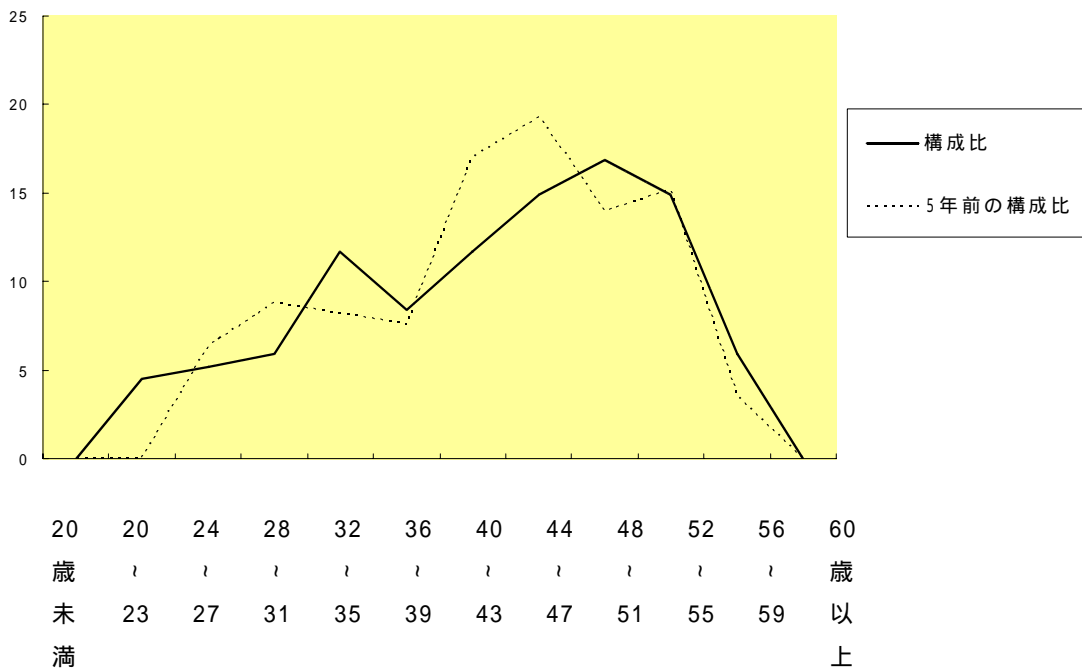
| 部門 | 区分 | | 職員数 | | 対前年増減数 | 主な増減理由 |
|-----------|--------|------|---------|---------|--------|--|
| | | | 平成19年 | 平成18年 | | |
| 普通会計部 | 一般行政部門 | 一般行政 | 63 | 64 | 1 | 事務事業の見直し |
| | | 福祉 | 46 | 48 | 2 | |
| | | 計 | 109 | 112 | 3 | |
| | 教育部門 | | 26 | 26 | 0 | <参考> 人口1万人当たり職員数 11.87人 (類似団体の人口1万人当たりの職員数 15.21人) |
| | 小計 | | 135 | 138 | 3 | |
| 公営企業会計等部門 | 水道 | | 3 | 4 | 1 | 事務事業の見直し |
| | 下水道 | | 5 | 6 | 1 | |
| | その他 | | 11 | 10 | +1 | |
| | 小計 | | 19 | 20 | 1 | |
| 合計 | | | 154 | 158 | 4 | <参考> 人口1万人当たり職員数 63.97人 |
| | | | [190] | [190] | [0] | |

(注) 1 職員数は一般職に属する職員数である。

2 []内は、条例定数の合計である。

(2) 年齢別職員構成の状況(19年4月1日現在)

(例) %



| | | | | | | | | | | | | | |
|-----|------------|------------|------------|------------|------------|------------|------------|------------|------------|------------|------------|------------|----------|
| 区 分 | 20歳 未 満 | 20歳 23歳 | 24歳 27歳 | 28歳 31歳 | 32歳 35歳 | 36歳 39歳 | 40歳 43歳 | 44歳 47歳 | 48歳 51歳 | 52歳 55歳 | 56歳 59歳 | 60歳 以 上 | 計 |
| 職員数 | 人 0 | 人 7 | 人 8 | 人 9 | 人 18 | 人 13 | 人 18 | 人 23 | 人 26 | 人 23 | 人 9 | 人 0 | 人 154 |

(3) 定員管理の数値目標及び進捗状況

平成17年4月1日～平成22年4月1日における定員管理の数値目標

| | | | |
|------------------|------------------|--------|----------|
| 平成17年4月1日 職員数 | 平成22年4月1日 職員数 | 純減数 | 純減率 |
| 人 158 | 人 150 | 人 8 | % 5.1 |

(参考) 定員管理の数値目標(数・率)

| 計画期間 | | 数値目標 |
|-----------|-----------|------|
| 始 期 | 終 期 | |
| 平成17年4月1日 | 平成22年4月1日 | 8 |

定員管理の数値目標の年次別進捗状況(実績)の概要

(各年4月1日現在)

| 部 門 | 区 分 | 17年 | 18年 | 19年 | 17年～19年 | (参考) 数値目標 |
|---------------|-----|------|-----|-----|----------|--------------|
| | | 計画始期 | 1年目 | 2年目 | 計 | |
| 一般行政 | 職員数 | 112 | 112 | 109 | - | 8 |
| | 増 減 | | 0 | 3 | 3(37.5%) | |
| 教 育 | 職員数 | 29 | 26 | 26 | - | 0 |
| | 増 減 | | 3 | 0 | 3(%) | |
| 公営企業 等 会 計 | 職員数 | 17 | 20 | 19 | - | 0 |
| | 増 減 | | +3 | 1 | +2(%) | |
| 計 | 職員数 | 158 | 158 | 154 | - | 8 |
| | 増 減 | | 0 | 4 | 4(50.0%) | |

(注) 1 計画期間は、17年～22年の5年間である。

2 (%)内の数値は、数値目標に対する進捗率を示す。

3 増減は、各年の欄にあっては対前年比の職員増減数を、計の欄にあっては計画1年目以降現年までの職員増減数の累計を示す。