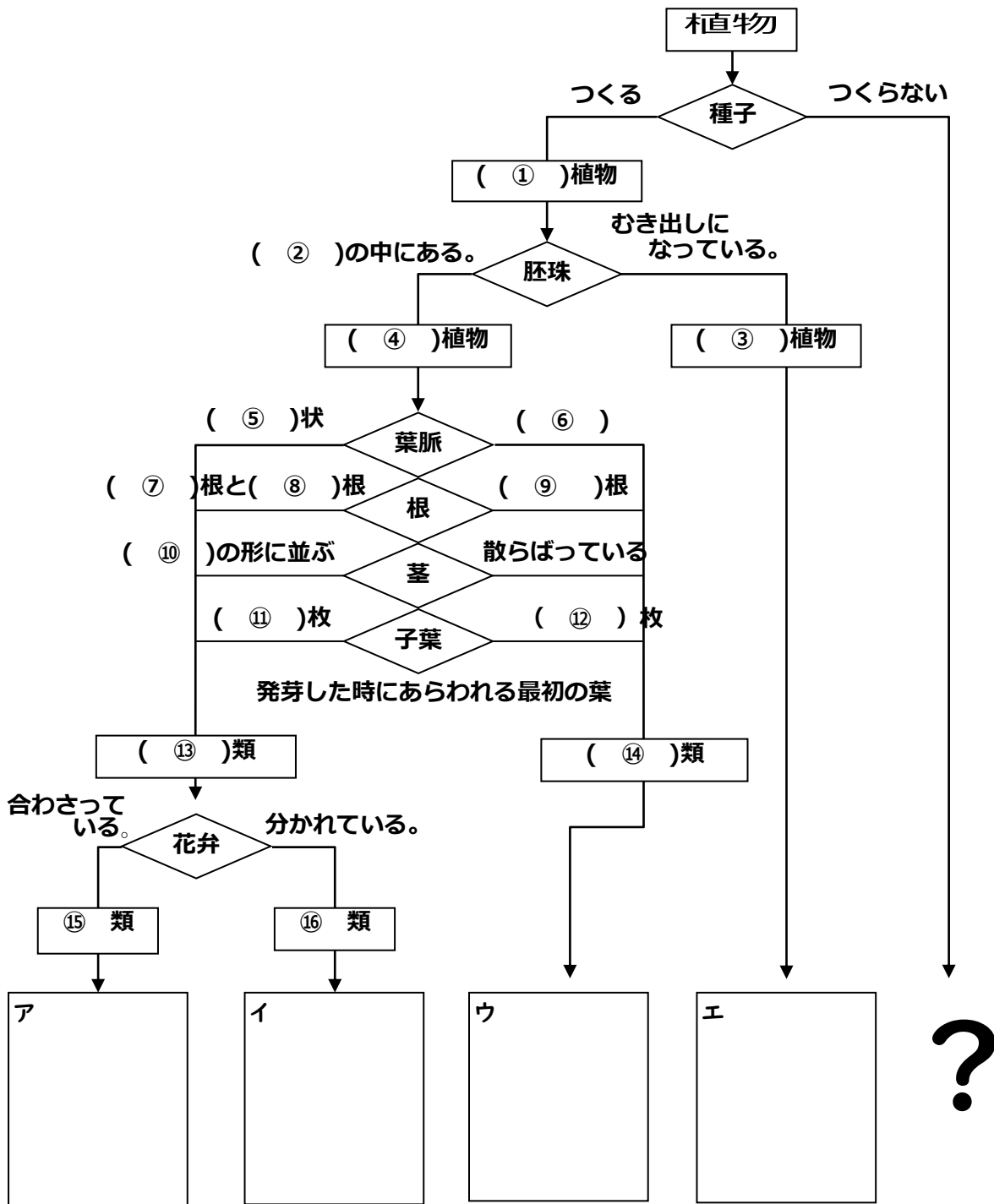


【練習問題】

①から⑯の()にあてはまる言葉を入れよう。

2枚目にある植物はどの種類に分けられますか、ア、イ、ウ、エに分類し植物名を書きましょう。



①	②	③	④
⑤	⑥	⑦	⑧
⑨	⑩	⑪	⑫
⑬	⑭	⑮	⑯



トウモロコシ



タンポポ



タンポポ



ユリ



ナス



サクラ



ツツジ



アブラナ



ソテツ



ツユクサ



マツ



アサガオ

【答】

- ①種子 ②子房（しぼう） ③裸子（らし）
④被子（ひし） ⑤網目（あみめ） ⑥平行
⑦主根（しゅこん） ⑧側根（そっこん）
⑨ひげ ⑩輪 ⑪2 ⑫1 ⑬双子葉
⑭单子葉 ⑮合弁花 ⑯離弁花

ア：タンポポ ナス ツツジ アサガオ

イ：サクラ アブラナ

ウ：トウモロコシ ユリ ツユクサ

エ：ソテツ マツ