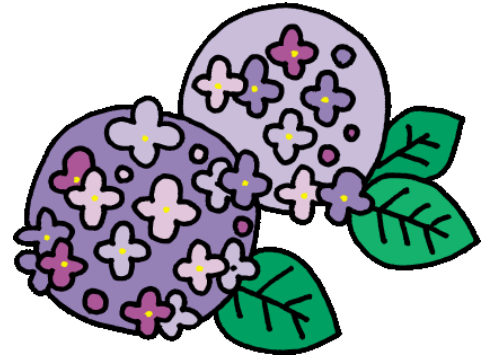


あじさいっ子のくらしの約束

いつでもどこでも あじさいの生活 を

- あ いさつ
 - ・朝から大きな声であいさつをします。
- じ かん
 - ・チャイムで席にすわります。
- さ いごまで
 - ・最後まで、だまってそうじをします。
- い つもなかよし
 - ・仲間に、にこにこ言葉を使います。



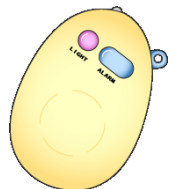
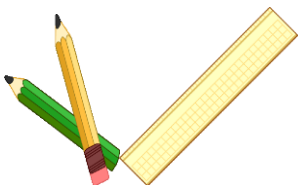
1. 服装

- あまりはでにならず、動きやすい服にします。
- 名札は、教室に保管しておき、登校して付け、下校のときに外します。
- 安全帽子を登下校のときにかぶります。
- 運動に適した靴をはきます。かかとをふみません。
- 体操服は、上が白色の体操シャツ、下が紺色のハーフパンツをはきます。(シャツのすそは、ズボンの中にしまいます。)
- 体育の時間に寒いときは、体操服の上一枚だけ服を着て、準備運動などで体が温まったら脱ぎます。
- 校舎の中では、防寒着(ベンチウォーマーや厚手のウィンドブレーカー、フリースや綿などの入った厚手のジャンパーなど)を脱ぎます。
- マフラーは使いません。



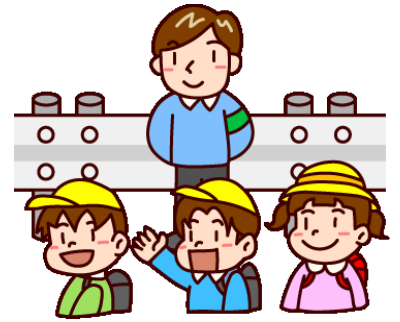
2. 持ち物

- 持ち物には、すべて名前を書きます。
- 学校生活に不必要なものは持って来ません。
- 登下校のときには、防犯ブザーを携帯します。



3. 登下校

- 緑の線の上・白線の中を、班長を先頭に1列で歩きます。
- 道を渡るときには、横断歩道を、右左右を見て安全を確かめてから渡ります。
- 仲良く安全に、通学班で登校します。



4. 校内生活

- 進んであいさつをします
(おはようございます・こんにちは・ありがとう・さようなら)
- 仲間を「さん付け」で呼びます。
- 遊びの約束を守ります。
- 時間を守ります。
- 校内の放送が始まったら、だまって、その場ですわります。
- 整理整頓をします。
- 時間いっぱい、進んでだまって掃除をします。
- ろうか、階段では右側を歩き、校内では静かに過ごします。
- 学校から出ません。(神社へも行きません。)
- 非常階段、ベランダには行きません。
- あやしい人がいたら、近づかず先生に知らせます。

おはよう
ございます。



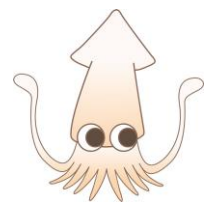
5. 校外生活

- 自転車に乗るときはヘルメットを必ずかぶって、交通ルールを守り、横断歩道では押して歩いて渡ります。
(1・2年生は、子どもだけで自転車には乗りません。)
- 子どもだけで校区の外へ出たり、夜に外出したりしません。
- 危ない遊び(川遊び・火遊び・エアガンなど)をしません。
- 迷惑をかけるいたずら(落書き・田んぼに入るなど)はしません。
- 知らない人の車に乗せてもらったり、ついて行ったりしません。

いかのおすし

(あやしい人についていかない。車にのらない。おお声をだす。すぐにげる。大人にしらせる。)

- 遊びに行くときは、行き先と帰る時刻を家の人に伝えます。
(防犯ブザーを持って行きます。)
- 道で遊ばないようにします。
- 暗くなる前に家に帰ります。



みんなが、楽しく安全にくらすため
約束を守りましょう。