

令和7年度岐南町受託事業
「多世代参加型公共交通ワークショップ」報告書

国立大学法人東海国立大学機構岐阜大学
地域連携推進本部・地域協学センター

1. 企画概要

多世代住民参加型公共交通のあり方ワークショップ（ぎふフューチャーセンター） （岐南町・岐阜大学共同開催）	
日時	第1回8月23日（土曜日） 第2回8月24日（日曜日） 第3回8月30日（土曜日）
会場	第1回徳田町民センター集会室 第2回中央公民館講堂 第3回やすらぎ苑交流ホール
目的	岐南町では、住民の日常生活に必要な交通手段を確保するため、コミュニティバスやコミュニティタクシーを運行しています。今後、高齢化が進む中で、公共交通の重要性が高まっていきます。一方で、町外への通勤・通学者などの多様なニーズにも対応していくことも重要なことです。今回のワークショップでは、町民や高校生、大学生などが岐南町の現状を学び、意見を交えながら、岐南町における将来の公共交通の役割について考えます。そして、参加者の皆さんが公共交通の現状に対する理解を深めるとともに、将来に向けた地域の当事者としての意識を醸成することを目指します。ワークショップの成果（参加者の意見やアイデア）は、これからの岐南町の公共交通に関する取り組みに活かしていくことを目的とします。
テーマ	「私たちの岐南町、これからの公共交通について考える」
サブテーマ	<p>①「岐南町の公共交通（コミュニティバス・コミュニティタクシー）の現状を知る」（岐南町資料提供・岐阜大学説明）</p> <ul style="list-style-type: none"> ・岐南町の公共交通に関する現状について、全員で情報を共有する。 ・公共交通は、高齢者の免許返納後の移動手段だけではなく、町の安全・子どもの安全・住民の生活を守るためにあることを理解する。 ・岐南町の財政的な側面も理解する。 <p>②「岐南町のコミュニティバスの良い点・改善点を考える」</p> <ul style="list-style-type: none"> ・自分目線（年代）や家族、身近な人の目線で今の岐南町のコミュニティバスの利用状況をイメージして、良い点と改善したほうがよいところを出して共有する。 （※ニーズ調査シート活用：良い点・改善点） <p>③「岐南町のコミュニティタクシーの良い点・改善点を考える」</p> <ul style="list-style-type: none"> ・自分目線（年代）や家族、身近な人の目線で今の岐南町のコミュニティタクシーの利用状況をイメージして、良い点と、改善したほうがよいところを出して共有する。 （※ニーズ調査シートを活用する：良い点・改善点）

	<p>④「岐南町が、住みよく暮らしやすい町になるための公共交通の将来の姿を考える」</p> <ul style="list-style-type: none"> ・誰にとっての公共交通であるか、どのように活用したいかを考える ・各公共交通機関（コミュニティバスとコミュニティタクシー）の役割や年代別のニーズとあわせながら優先度（高～中～低）を考える（※ニーズ調査シート活用する：利用場面・頻度・優先度） <p>⑤「将来の持続的な岐南町の公共交通を実現するために、現実的に公共交通のバランスを考える」</p> <ul style="list-style-type: none"> ・岐南町の負担を軽減するために、無理なく町民ができることを考える ・グループで、町の公共交通に関連する予算を100%とした場合のコミュニティバスとコミュニティタクシーの予算配分を考える。 ・合わせて公共交通から見た岐南町の未来ビジョンを考える。
参加者の構成と人数	<p>30人程度（5人6グループ） ※各グループの世代のバランスを調整 多様な世代の人たち（高校生や大学生も含む）が参加</p> <p>【参加者の募集案内先】</p> <p>自治会、商工会、小中学校、サロン（子育て・高齢者）、老人クラブ、民生委員・民生児童委員、保護司、岐阜女子高校、岐阜大学、聖徳学園大学、金融機関（十六・大共・岐信・商信）、医療機関、バス利用者（バス内）</p>
準備物	<p>グループワークセット：模造紙・付箋・マジック等（岐阜大学）</p> <p>名札用付せん（大）80人分（岐阜大学）</p> <p>ニーズ調査シート印刷（A1サイズ）15枚（岐阜大学）</p> <p>公共交通バランス図（A1サイズ）15枚（岐阜大学）</p> <p>ワーク用カード4種・各種150枚程度（岐阜大学）</p> <p>PC・プロジェクター・スクリーン（岐阜大学）</p> <p>ポータブルスピーカー・マイク（マイク2本）（岐阜大学）</p> <p>レクチャー用の配布資料（岐南町）</p> <p>ビデオ・カメラ（岐阜大学・岐南町）</p>
参加者の移動方法	<p>現地集合</p>
当日のスケジュール ※開会から閉会まで 3時間予定	<p>11：00～12：00 会場準備</p> <p>12：00～12：45 昼食</p> <p>12：45～13：00 受付（15分）</p> <p>13：00～13：15 開会・概要説明（15分）</p> <p>13：15～13：25 アイスブレイク（自己紹介など）（10分）</p> <p>13：25～13：40 町の公共交通に関する現状（サブテーマ①）（15分）</p> <p>13：40～14：00 グループワーク1（サブテーマ②）（5分+15分）</p> <p>14：00～14：20 グループワーク2（サブテーマ③）（5分+15分）</p>

	14：20～14：30 休憩（10分程度） 14：30～15：00 グループワーク3（サブテーマ④）（30分） 15：00～15：30 サブテーマ⑤（30分） 15：30～15：50 グループ発表（1グループ3分程度）（20分） 15：50～16：00 事務連絡・閉会（10分）
役割分担	○全体進行・ファシリテーター・レクチャー：岐阜大学（大宮） ○情報提供資料提供：岐南町 ○町民の参加者募集・グループ分け：岐南町 ○グループワーク道具：岐阜大学 ○グループワーク補佐：岐阜大学 ○写真撮影・ビデオ：岐南町・岐阜大学 ○会場準備・片付け：岐南町・岐阜大学
検討事項	○マスコミへの情報提供：岐南町から発信（プレスリリース）、大学なし 取材予定者（岐阜放送、CCN、岐阜新聞、 岐阜新報） ○事前のグループ分け（当日参加の受け付け基本なし）

【当日のグループワークシート】

岐南町コミュニティバスのニーズについて考える

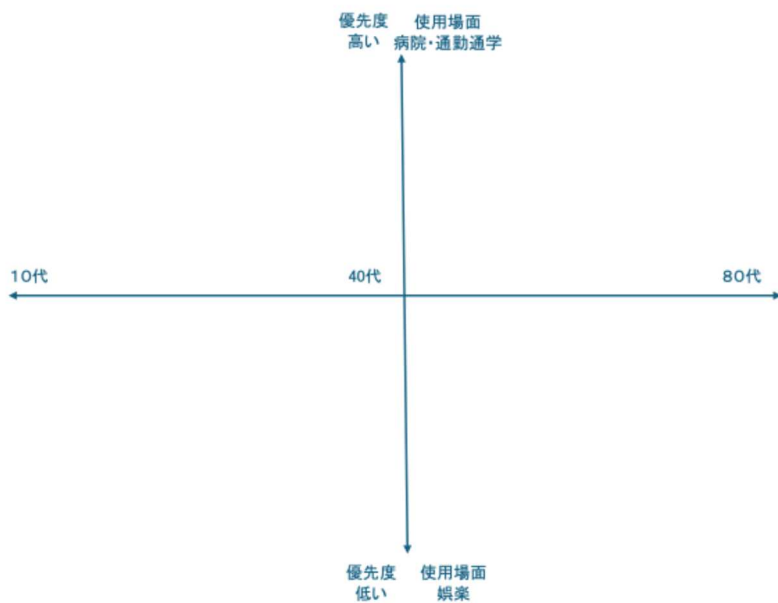
年代	グループワーク 1		グループワーク 3		
	コミバスの良い点	コミバスの改善点	バスを利用したい場面	利用する場合の頻度	優先度
10代					
20代					
30代					
40代					
50代					
60代					
70代					
80代以上					

岐南町コミュニティタクシーのニーズについて考える

年代	グループワーク 2		グループワーク 3		
	コミタクの良い点	コミタクの改善点	タクシーを利用したい場面	利用する場合の頻度	優先度
10代					
20代					
30代					
40代					
50代					
60代					
70代					
80代以上					

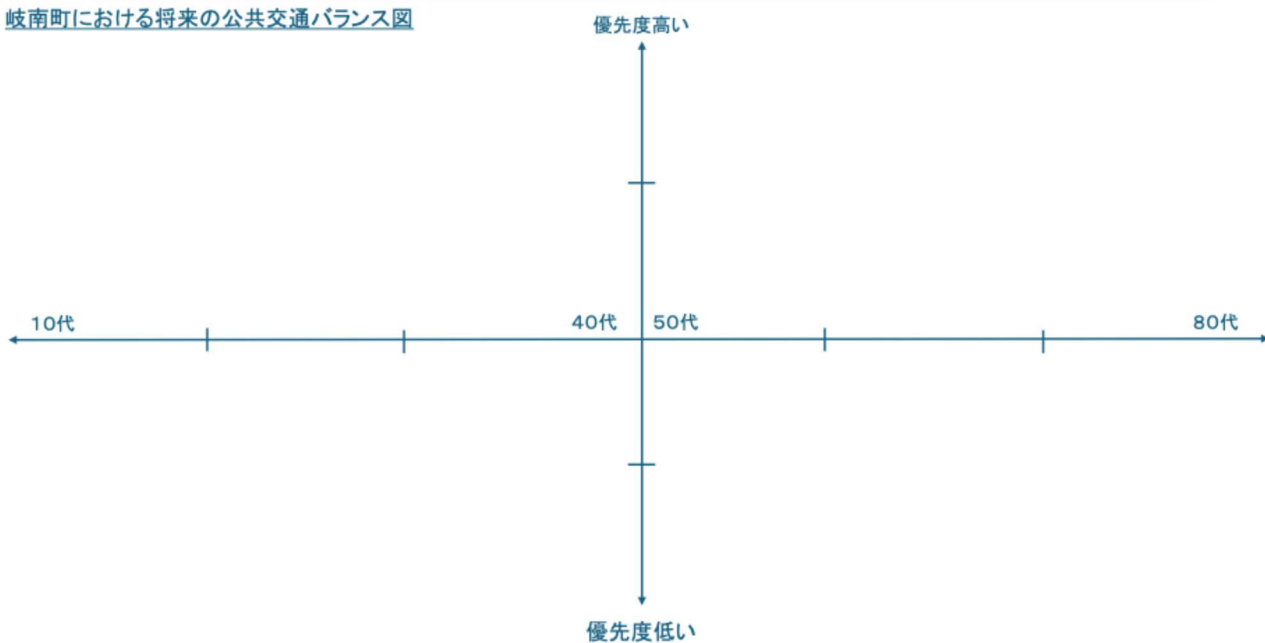
岐南町における将来の公共交通バランス図

公共交通の利用者・優先度・使用場面のバランスを考えて全体で100%となるようにカードを配置する。
10%カードは公共交通に当てられる予算4000万円のうちの400万円、5%カードは200万円として考える。



コムユバス 5%	コムユバス 5%	コムユバス 10%	コムユバス 10%
コムユバス 5%	コムユバス 5%	コムユバス 10%	コムユバス 10%
コムユバス 5%	コムユバス 5%	コムユバス 10%	コムユバス 10%
コムユバス 5%	コムユバス 5%	コムユバス 10%	コムユバス 10%
コムユバス 5%	コムユバス 5%	コムユバス 10%	コムユバス 10%
コミュタク 5%	コミュタク 5%	コミュタク 10%	コミュタク 10%
コミュタク 5%	コミュタク 5%	コミュタク 10%	コミュタク 10%
コミュタク 5%	コミュタク 5%	コミュタク 10%	コミュタク 10%
コミュタク 5%	コミュタク 5%	コミュタク 10%	コミュタク 10%
コミュタク 5%	コミュタク 5%	コミュタク 10%	コミュタク 10%
その他 5%	その他 5%	その他 10%	その他 10%
その他 5%	その他 5%	その他 10%	その他 10%

岐南町における将来の公共交通バランス図



【当日の説明資料】

岐南町公共交通ワークショップ（令和7年8月23日、24日、30日）

1 岐南町はどんなまち

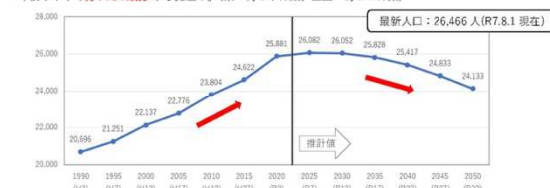
（1）面積・人口（令和2年の国勢調査より）

項目	値	岐阜県では
面積	7.91km ²	2番目に小さい
人口	25,881人	21番目に多い（町村のみで3番目に多い）
人口増加率	5.11%	1番目に高い（前回の国勢調査と比較）
平均年齢	43.6歳	2番目に若い（県：49.6歳、全国：51.0歳）

（2）人口の推移（令和2年の国勢調査より）

①岐南町の総人口の推移

- 過去30年で約25%の増加となり、現在も緩やかに増加しているが、増加は緩やかになりピークを迎えつつある。
- 今後30年で約7.5%減少する見込み。（県：約2.6%減、全国：約1.7%減）



②岐南町の年齢3区分別人口の推移

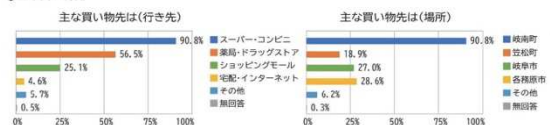
- 0～14歳は、今後30年で約1.8%減少する見込み。（県：約4.1%減、全国：約3.1%減）
- 15～64歳は、今後30年で約1.7%減少する見込み。（県：約3.6%減、全国：約2.6%減）
- 65歳以上の増加が著しく、今後30年で約2.5%増加する見込み。（県：約1%増、全国：約8%増）



3 高齢者（65歳以上）の日常生活での外出先とその手段

（1）高齢者の主な買い物先と移動手段（令和6年度岐南町高齢者アンケートより）

①主な買い物先



②買い物先への移動手段



（2）高齢者の医療機関の利用状況と移動手段（令和6年度岐南町高齢者アンケートより）

①医療機関の利用状況



②医療機関への移動手段



（3）買い物と医療機関の共通点

- 行き先は、岐南町が最も多いが、岐阜市、各務原市、笠松町の近隣の市町でほとんどを占めている。
- 移動手段は、年齢が進む毎に「自分で運転する」割合が減り、「自分で運転しない」割合が増える。
- 公共交通機関の割合が低く、徒歩・自転車以外は、家族や知人に送迎を頼んでいると考えられる。

2 コミュニティバスとコミュニティタクシー

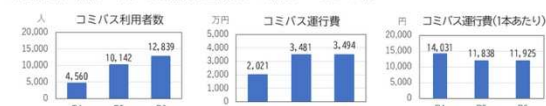
（1）コミュニティバス（コミバス）

①運行内容

運行日	月～土曜日（憲休日：日祝と年末年始）
運行本数	右回り・左回り 各5本（午前3本・午後2本） ※年間2,930本（令和6年度）
利用料金	1回：100円（無料：75歳以上・運転免許証自主返納者・小学生以下の子ども・障害者）
支払方法	現金・回数券・アスカ全国交通系ICカード等
運行区域	市内（岐南駅含む）および笠松駅
停留所数	47か所（1周70分）
運行開始	令和4年9月（運行開始から3年0か月）
運行事業者	岐阜バス（運行開始から現在まで）



②運行実績（令和4年度の利用人数と運行費は7か月分：1,680本）



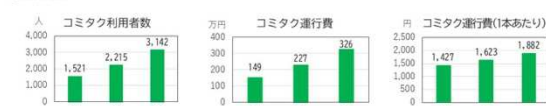
（2）コミュニティタクシー（コミタク）

①運行内容

運行日	月～金曜日（憲休日：土日祝と年末年始）
運行本数	9時～17時の各時1本（1日最大9本） ※年間1,734本（令和6年度）
利用料金	1回：200円/1人（無料：運転免許証自主返納者・未就学の子ども・半額：障害者）
利用方法	「乗車時間の1時間前までの事前予約」と「予約時間の45分前の予約確認」が必要（電話）
利用対象者	利用者は岐南町民のみ（同乗者は岐南町民以外も可）
支払方法	現金（キャッシュレス非対応）
運行区域	市内（岐南駅含む）および笠松駅・松波総合病院
停留所数	77か所
運行開始	平成21年10月（運行開始から15年11か月）
運行事業者	岐阜名鉄タクシー（運行開始から現在まで）



②運行実績



4 公共交通が抱える課題

（1）全国の公共交通機関が抱える課題（令和7年度国土交通省の地域公共交通の現状より）

- ①人口減少による利用者の減少
 - 乗合バスの利用者は、1.8%減少（平成13年と令和5年の比較）
 - タクシーの利用者は、5.2%減少（平成13年と令和5年の比較）
- ②運転手不足による路線規模の縮小や減便
 - 輸送や運搬のドライバーは、2030年で9.3%不足、2040年で24.2%不足する見込み
 - 路線バスは、全国で2万km以上が廃止し（平成20年度～令和5年）、7割以上の事業者が赤字

（2）コミバスが抱える課題（令和6年度岐南町高齢者アンケートより）

①コミバスの利用状況（回答数370人）

- ・22人（約6%）が半年以内に利用した
- ・ほとんどの人が全く又は1年以上利用していない

②1日を通して巡回する運行形態が課題

- ・1周70分の巡回で目的地まで時間がかかる
- ・1便あたりに時間がかかり運行本数が少ない
- ・利用方法（停留所）が分からない

③課題の解決例

- ・巡回方式から目的地へ直線的に向かう路線変更
- ・停留所の数を減らし1便あたりの運行時間を短縮

（3）コミタクが抱える課題（令和6年度岐南町高齢者アンケートより）

①コミタクの利用状況（回答数370人）

- ・12人（約3%）が半年以内に利用した
- ・ほとんどの人が全く又は1年以上利用していない

②予約方法と1時間毎の運行形態が課題

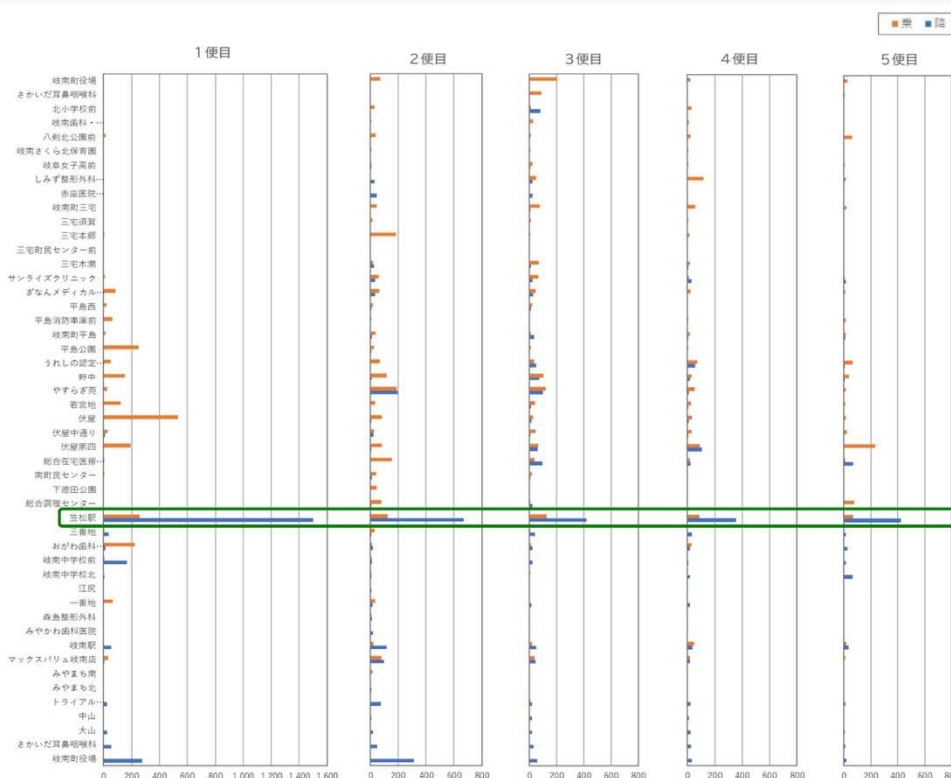
- ・「乗車時間の1時間前までの事前予約」に加え「予約時間の45分前の予約確認」が面倒
- ・1時間毎のため1日最大9便しか予約できない
- ・利用方法（予約方法・停留所）が分からない

③課題の解決例

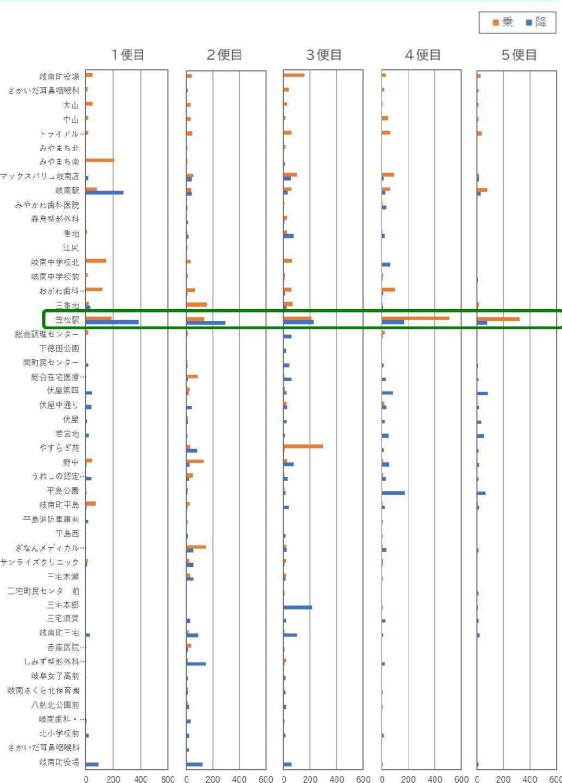
- ・オンライン予約などで予約のしやすさを向上
- ・配車システムによる随時運行

※本事業は、「令和7年度岐阜県市町村支援補助金」の補助対象事業です。

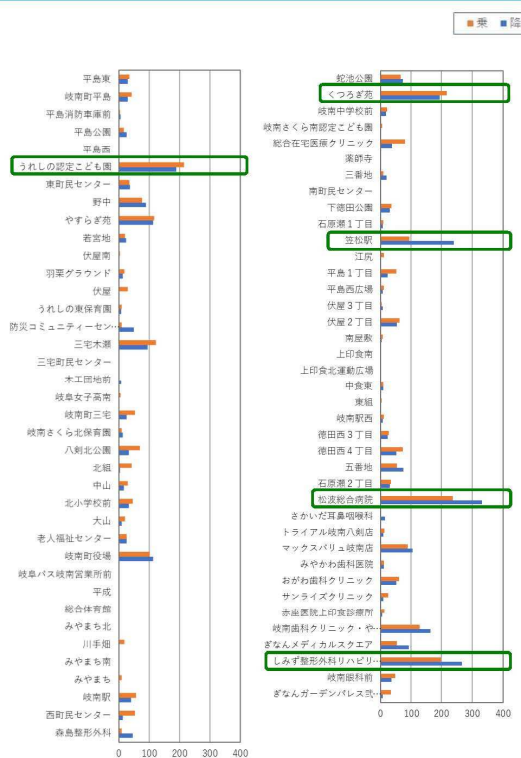
1 「コミバス」利用実績【右回り】（令和6年4月～令和7年3月）



2 「コミバス」利用実績【左回り】（令和6年4月～令和7年3月）



3 「コミタク」利用実績（令和6年4月～令和7年3月）



2. 実施報告

<全体参加者>

	住民									岐阜大学			参加者 合計
日付	10代	20代	30代	40代	50代	60代	70代	80代 以上	合計	学生	教員	小計	
8/23	1	1	3	3	4	1	4	1	18	0	5	5	23
8/24	0	0	1	0	3	3	4	2	13	5	0	5	18
8/30	1	1	1	1	6	5	3	0	18	2	3	5	23
合計	2	2	5	4	13	9	11	3	49	7	8	15	64

<第1回 8月23日(土曜日) 会場:徳田町民センター集会室>

○参加者構成

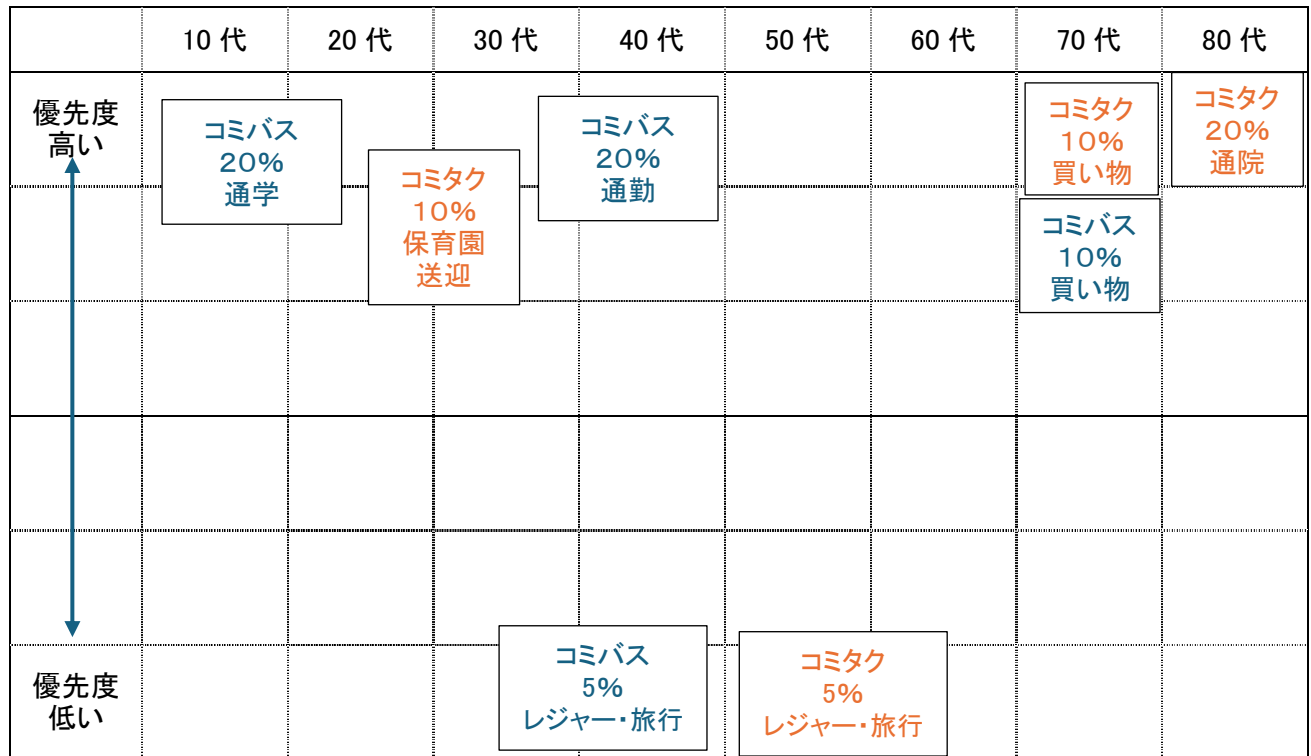
	住民									岐阜大学			参加者 合計
日付	10代	20代	30代	40代	50代	60代	70代	80代 以上	合計	学生	教員	小計	
8/23	1	1	3	3	4	1	4	1	18	0	5	5	23



【将来の公共交通バランス図】

A グループ

未来ビジョン：「必要な人が必要な場所へ移動できる公共交通 子どもと高齢者にやさしい町」



	全体	内訳	年代	使用目的	優先度
コミュニティ バス	55%	20%	10代～20代	通学	上・高い
		20%	30代～40代	通勤	上・高い
		5%	30代～40代	レジャー・旅行	下・低い
		10%	70代	買い物	中・高い
コミュニティ タクシー	45%	10%	20代～30代	保育園送迎	上・高い
		5%	50代～60代	レジャー・旅行	下・低い
		10%	70代～	買い物	上・高い
		20%	80代～	通院	上・高い



B グループ

未来ビジョン：「便利で誰もが利用できるバス・タクシーで安心な岐南町！」

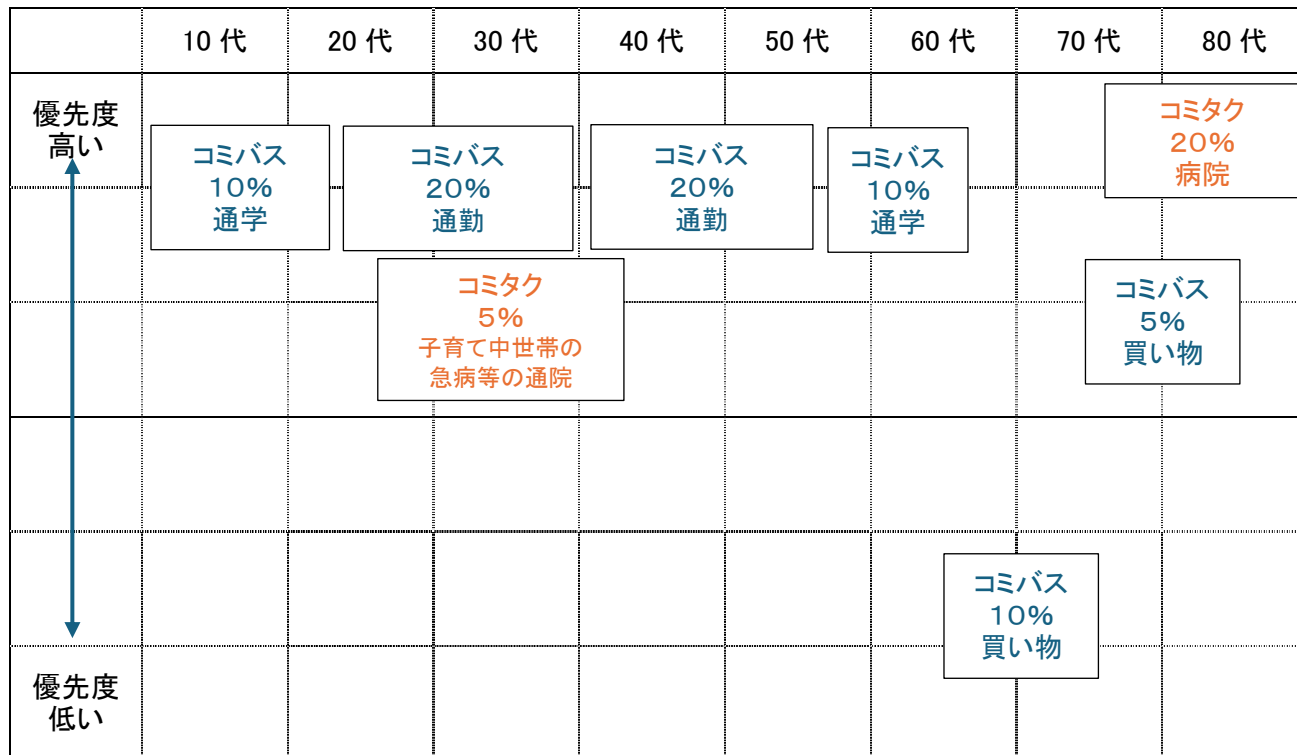
	10代	20代	30代	40代	50代	60代	70代	80代
優先度 高い								コミタク 20% 通院
	コミバス 10% 通学		コミタク 20% 子育て			コミタク 20% 交流		
		コミバス 30% 通勤						
優先度 低い								

	全体	内訳	年代	使用目的	優先度
コミュニティ バス	40%	10%	10代～20代	通学	下・高い
		30%	20代～30代	通勤	下・中ぐらい
コミュニティ タクシー	60%	20%	30代～40代	子育て	下・高い
		20%	60代～70代	交流	下・高い
		20%	70代～80代	通院	上・高い



C グループ

未来ビジョン：「若い人が定住し、老人にやさしい町」



	全体	内訳	年代	使用目的	優先度
コミュニティバス	75%	10%	10代～20代	通学	上・高い
		50%	20代～60代	通勤	上・高い
		10%	60代～70代	買い物	上・低い
		5%	70代～80代	買い物	上・中ぐらい
コミュニティタクシー	25%	5%	20代～40代	子育て中世帯の急病等の通院	上・中ぐらい
		20%	70代～80代	病院	上・高い



D グループ

未来ビジョン：「便利な公共交通でワクワク移動！！バリアフリーぎなん」

	10代	20代	30代	40代	50代	60代	70代	80代
優先度 高い			コミバス 20% 通勤			コミバス 20% 医療機関	コミタク 5% 医療機関	
					コミバス 20% 買い物	コミバス 10% 役場の用事		
					コミバス 10% イベント	コミタク 5% 市民講座		
優先度 低い	コミバス 10% 通学							

	全体	内訳	年代	使用目的	優先度
コミュニティ バス	90%	10%	10代～20代	通学	上・低い
		20%	20代～40代	通勤	上・高い
		20%	50代～60代	買い物	下・高い
		10%	50代～60代	イベント	下・中ぐらい
		20%	60代～70代	医療機関	上・高い
		10%	60代～70代	役場の用事	下・中ぐらい
コミュニティ タクシー	10%	5%	60代～70代	市民講座	上・高い
		5%	80代～	通院	上・高い

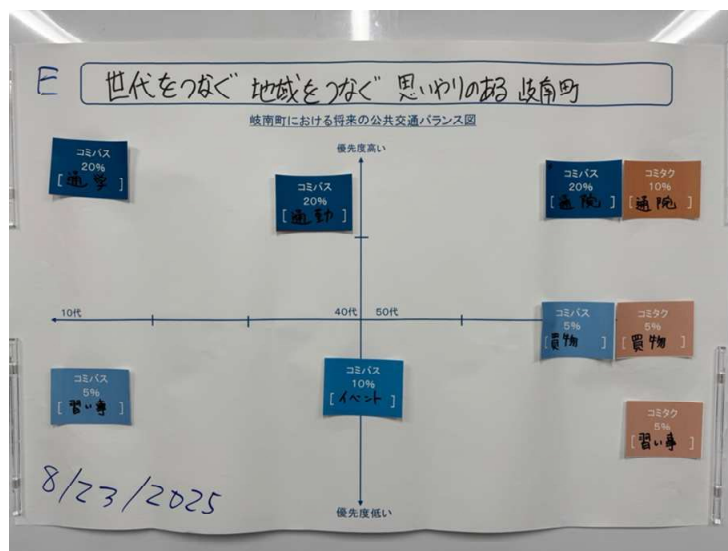


E グループ

未来ビジョン：「世代をつなぐ 地域をつなぐ 思いやりのある岐南町」

	10代	20代	30代	40代	50代	60代	70代	80代
優先度 高い	コミバス 20% 通学		コミバス 20% 通勤				コミバス 20% 通院	コミタク 10% 通院
							コミバス 5% 買い物	コミタク 5% 買い物
	コミバス 5% 習い事			コミバス 10% イベント				コミタク 5% 習い事
優先度 低い								

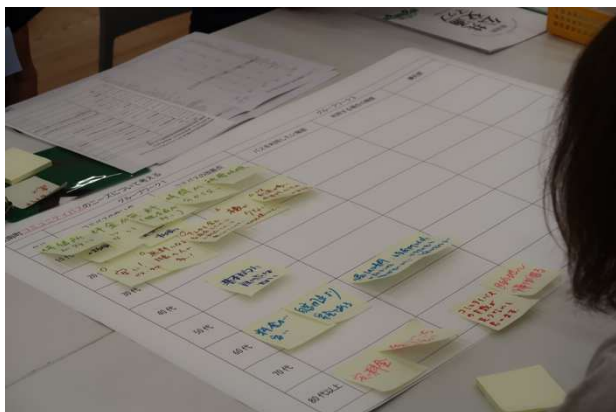
	全体	内訳	年代	使用目的	優先度
コミュニティ バス	80%	20%	10代～20代	通学	上・高い
		5%	10代～20代	習い事	上・低い
		20%	30代～40代	通勤	上・高い
		10%	40代～50代	イベント	上・低い
		20%	70代	通院	上・高い
		5%	70代	買い物	中ぐらい
コミュニティ タクシー	20%	10%	80代	通院	上・高い
		5%	80代	買い物	中ぐらい
		5%	80代	習い事	上・低い



<第2回 8月24日(日曜日)会場:中央公民館講堂>

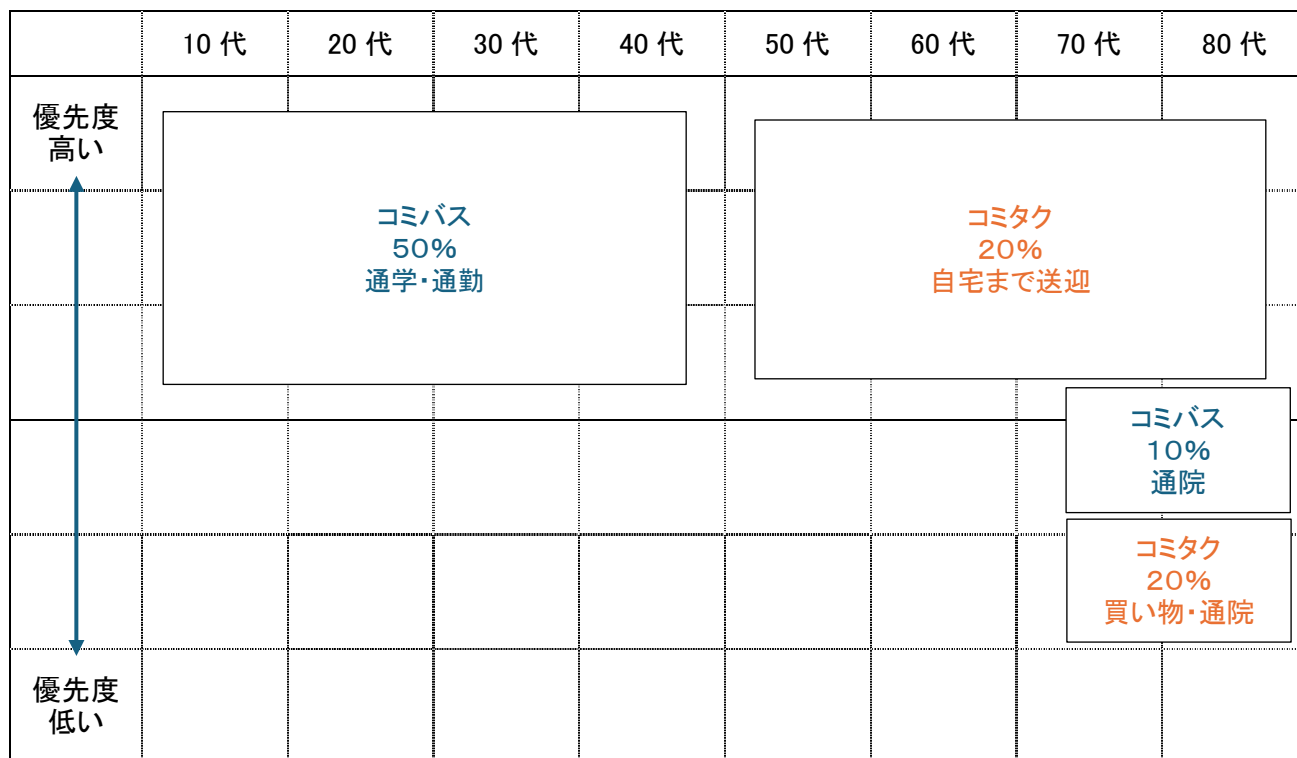
○参加者構成

	住民									岐阜大学			参加者 合計
日付	10代	20代	30代	40代	50代	60代	70代	80代 以上	合計	学生	教員	小計	
8/24	0	0	1	0	3	3	4	2	13	5	0	5	18

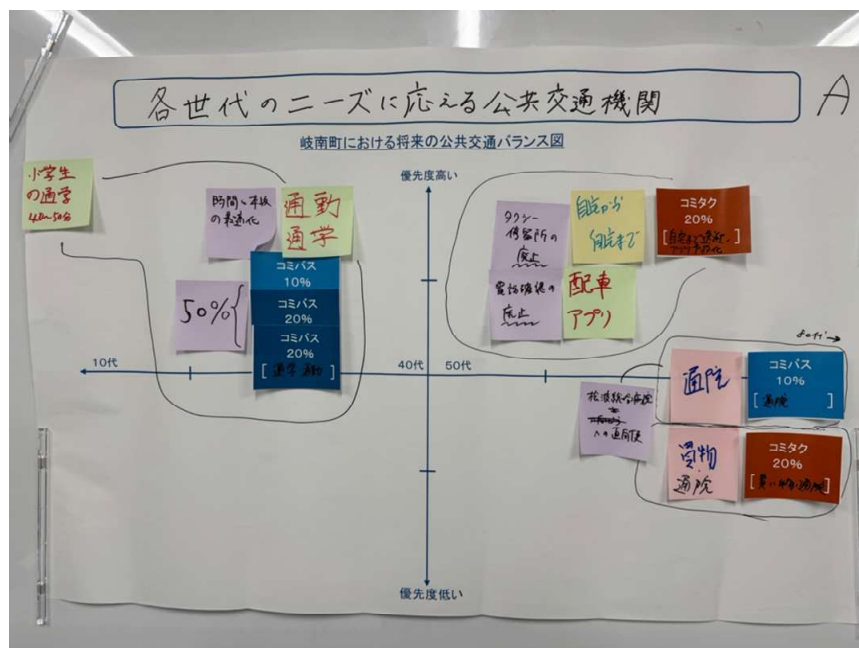


A グループ

未来ビジョン：「各世代のニーズに応える公共交通機関」



	全体	内訳	年代	使用目的	優先度
コミュニティバス	60%	50%	10代～20代	通学	上・高い
			20代～40代	通勤	中ぐらい～上・高い
		10%	70代～80代	通院	中ぐらい
コミュニティタクシー	40%	20%	50代～70代	自宅までの送迎	中ぐらい～上・高い
			70代～80代	自宅までの送迎	上・高い
		20%	70代～80代	買い物・通院	上・低い

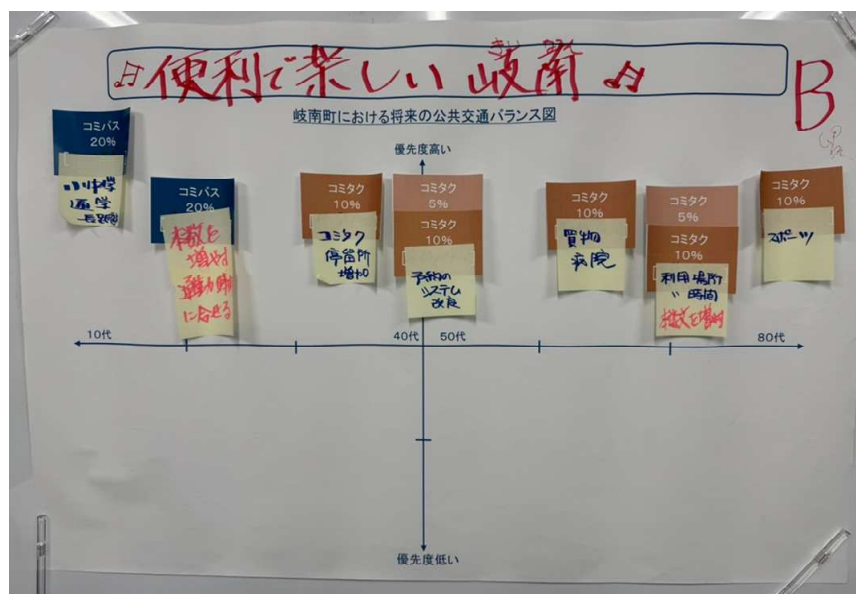


B グループ

未来ビジョン：「🎵便利で楽しい岐南町🎵」

	10代	20代	30代	40代	50代	60代	70代	80代
優先度 高い	コミバス 20% 通学		コミタク 10%	コミタク 15%		コミタク 10% 買物・ 病院	コミタク 15%	コミタク 10% スポーツ
		コミバス 20% 通勤						
優先度 低い								

	全体	内訳	年代	使用目的	優先度
コミュニティ バス	40%	20%	10代～20代	通学	上・高い
		20%	20代～30代	通勤	上・高い
コミュニティ タクシー	60%	10%	30代～40代		上・高い
		15%	40代～50代		
		10%	60代～70代	買物・病院	上・高い
		15%	70代～80代		上・高い
		10%	80代	スポーツ	上・高い



C グループ

未来ビジョン：「出かけたくなる町 岐南町」

	10代	20代	30代	40代	50代	60代	70代	80代
優先度 高い	コミバス 25% 通学		コミバス 10% 通勤	コミタク 5% 病院		コミタク 10% 病院	コミタク 10% 病院	
						コミタク 5% 買物	コミタク 5% 買物	
						コミバス 5% 買物		
優先度 低い		コミタク 5% あそび		コミタク 5% あそび		コミタク 5% あそび		コミタク 5% あそび

	全体	内訳	年代	使用目的	優先度
コミュニティ バス	40%	25%	10代～20代	通学	上・高い
		10%	30代～40代	通勤	上・高い
		5%	70代～80代	買物	下・中ぐらい
コミュニティ タクシー	60%	5%	10代～20代	あそび	下・低い
		5%	30代～40代	あそび	下・低い
		5%	40代～50代	病院	上・高い
		5%	50代～60代	あそび	下・低い
		10%	60代～70代	病院	上・高い
		5%	60代～70代	買物	上・中ぐらい
		10%	70代～80代	病院	上・高い
		10%	70代～80代	買物	上・中ぐらい
		5%	70代～80代	あそび	下・低い



<第3回 8月30日(土曜日)やすらぎ苑交流ホール>

○参加者構成

	住民									岐阜大学			参加者 合計
日付	10代	20代	30代	40代	50代	60代	70代	80代 以上	合計	学生	教員	小計	
8/30	1	1	1	1	6	5	3	0	18	2	3	5	23

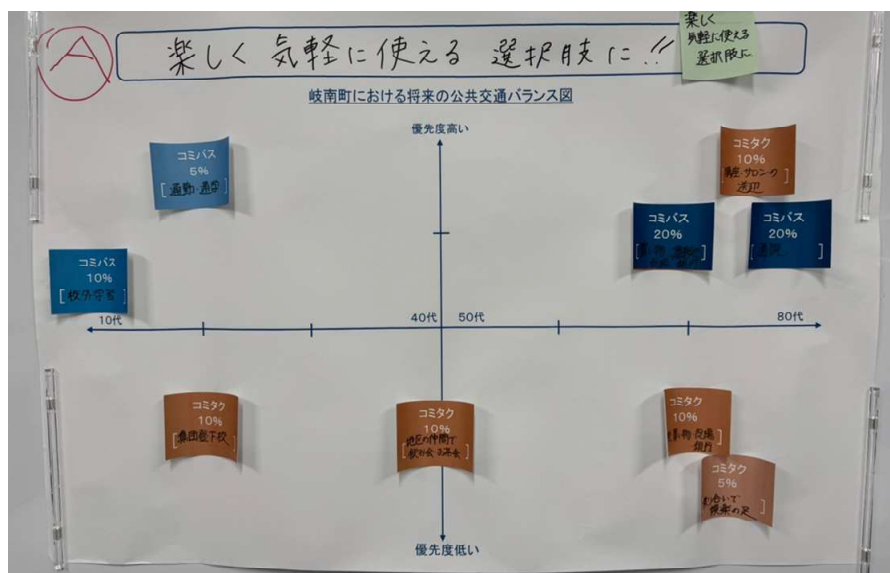


A グループ

未来ビジョン：「楽しく気軽に使える選択肢に！！」

	10代	20代	30代	40代	50代	60代	70代	80代
優先度 高い		コミバス 5% 通勤					コミタク 10% 講座・サロンの送迎	
	コミバス 10% 校外学習					コミバス 20% 買物・役場・銀行	コミバス 20% 通院	
		コミタク 10% 集団下校		コミタク 10% 地区の仲間で飲み会・お茶会		コミタク 10% 通院・買い物・役場・銀行		
優先度 低い							コミタク 5% 乗り合いで娯楽の足	

	全体	内訳	年代	使用目的	優先度
コミュニティ バス	55%	10%	10代	校外学習	上・中ぐらい
		5%	20代～30代	通勤	上・高い
		20%	60代～70代	買物・役場・銀行	下・高い
		20%	70代～80代	通院	下・高い
コミュニティ タクシー	45%	10%	10代～20代	集団下校	上・低い
		10%	40代～50代	地区の仲間で飲み会・お茶会	上・低い
		10%	60代～70代	通院・買い物・役場・銀行	上・低い
		10%	70代～80代	講座・サロンの送迎	上・高い
		5%	70代～80代	乗り合いで娯楽の足	下・低い



B グループ

未来ビジョン：「車（マイカー）がなくても幸せなまち」

	10代	20代	30代	40代	50代	60代	70代	80代
優先度 高い		コミバス 30% 通学・通勤						コミタク 30% 通院 買い物
		コミバス 5% あそび・買い物	コミバス 10% 子どものお くりむかえ	コミタク 10% 病院子 ども				コミタク 5% 土日遊び
					コミバス 5% 笠松駅	コミタク 5% 緊急の 病院		
優先度 低い								

	全体	内訳	年代	使用目的	優先度
コミュニティ バス	50%	30%	10代～30代	通学・通勤	上・高い
		5%	10代～20代	あそび・買い物	上・中ぐらい
		10%	30代～40代	子どもおくりむかえ	上・中ぐらい
		5%	50代～60代	笠松駅	上・低い
コミュニティ タクシー	50%	10%	40代	病院子ども	上・中ぐらい
		5%	60代～70代	緊急の病院	上・低い
		30%	70代～80代	通院・買い物	上・高い
		5%	70代～80代	土日遊び	上・中ぐらい



C グループ

未来ビジョン：「マイカーに頼らない町 岐南町」

	10 代	20 代	30 代	40 代	50 代	60 代	70 代	80 代
優先度 高い		コミバス 10% 通学	コミバス 15% 通勤	コミバス 5% 荒天時子ども お迎え	コミバス 20% エリア外のお 出かけ(かい もの etc)		コミタク 5% 買物	
						コミタク 2% 送迎	コミバス 10% お買いもの	
			コミバス 5% 塾・学童おむかえ				コミタク 3% 病院	
			コミバス 5% 遠出するとき			コミバス 10% 病院		
					コミバス 5% 飲み会		コミバス 5% サロン等に 通う	
優先度 低い								

	全体	内訳	年代	使用目的	優先度
コミュニティ バス	90%	10%	10代～20代	通学	上・高い
		15%	20代～30代	通勤	上・低い
		5%	30代～50代	荒天時子どものお迎え	上・高い
		5%	30代～50代	塾学童おむかえ	中ぐらい
		5%	30代～50代	遠出するとき	下・中ぐらい
		20%	50代～60代	エリア外のお出かけ(かいもの etc)	上・高い
		5%	50代～60代	飲み会	上・低い
		10%	60代～70代	病院	下・低い
		10%	70代～80代	お買いもの	下・高い
		5%	70代～80代	サロン等に通う	上・低い
コミュニティ タクシー	10%	2%	70代～80代	送迎	下・高い
		5%	70代～80代	買物	上・高い
		3%	70代～80代	病院	上・中ぐらい

マイカーに頼らない町 岐南町

岐南町における将来の公共交通バランス図

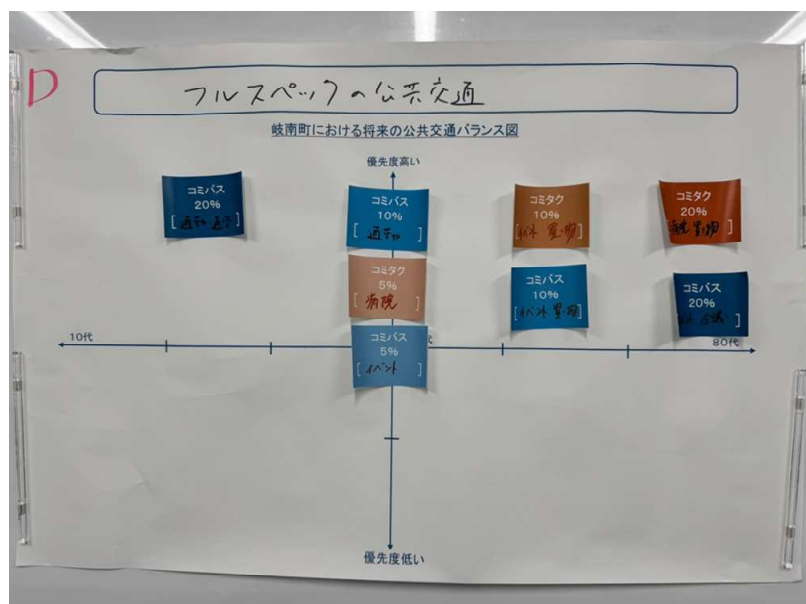


D グループ

未来ビジョン：「フルスペックの公共交通」

	10代	20代	30代	40代	50代	60代	70代	80代
優先度 高い		コミバス 20% 通勤・通学		コミバス 10% 通勤		コミタク 10% イベント・買物		コミタク 20% 通院・買物
				コミタク 5% 病院		コミバス 10% イベント・買物		
				コミバス 5% イベント				コミバス 20% イベント・会議
優先度 低い								

	全体	内訳	年代	使用目的	優先度
コミュニティ バス	65%	20%	10代～30代	通勤・通学	上・高い
		10%	40代～50代	通勤	上・高い
		5%	40代～50代	イベント	中ぐらい
		10%	60代～70代	イベント・買物	下・高い
		20%	70代～80代	イベント・会議	上・中ぐらい
コミュニティ タクシー	35%	5%	40代～50代	病院	下・高い
		10%	60代～70代	イベント・病院	上・高い
		20%	70代～80代	通院・買物	上・高い



3. 現状の課題・改善点

第1回 徳田町民センター

世代	グループ	コミュニティバスの課題・改善点	コミュニティタクシーの課題・改善点
全世代	A	—	—
	B	<ul style="list-style-type: none"> ・日・祝日の運行がない ・停留所が多すぎる ・バスが大きすぎる ・便が少ない ・岐南町以外で停留所をつくってほしい（※推測） 	<ul style="list-style-type: none"> ・電話がめんどくさい ・利用方法が分かりにくい ・土日・祝日に使えない ・毎時1本は少なすぎる ・予約確認がめんどくさい ・キャッシュレス非対応
	C	—	・停留所が近くになると不便（特に年配の方、子連れの方）
	D	—	—
	E	<ul style="list-style-type: none"> ・時間・本数を改善 ・運行本数が少ない ・ケガなどで免許があるけど車がかねない時に利用できるとよい ・使いやすいルートの改善 ・イベント時、日曜日の運行 ・総合体育館 地域への増便 ・細畑駅への連絡強化 ・笠松駅との連絡強化 ・岐阜バスと接続強化 	<ul style="list-style-type: none"> ・呼ぶ方法改善 ・乗車場所改善 ・現金以外の支払方法改善 ・予約に手間がかかる ・病院方面の活用はありがたいはずである
10代	A	<ul style="list-style-type: none"> ・子どもだけで乗車できたらいいな ・本数が少ないと帰りがこまる 	—
	B	<ul style="list-style-type: none"> ・暑い時期に遠方の小学生が通学時に利用できるようにしてほしい ・バスを利用している人に、バスの行き先がこのままで良いかどうか聞いてほしい 	—
	C	—	<ul style="list-style-type: none"> ・自宅まで送迎してもらえると便利 ・随時運行
	D	<ul style="list-style-type: none"> ・通学時間に間に合うように便を作る ・10代・20代自転車のほうが早い 	—
	E	<ul style="list-style-type: none"> ・習い事の時に使えるようにしてほしい 	・小学生も200円
20代	A	—	—
	B	<ul style="list-style-type: none"> ・停留所が近くはない ・時間が合わない 	—
	C	<ul style="list-style-type: none"> ・利用者が少ない ・目的地まで時間がかかる 	—
	D	<ul style="list-style-type: none"> ・10代・20代自転車のほうが早い 	—
	E	—	—

30代	A	<ul style="list-style-type: none"> ・子育てサロン利用時等で子どもをつれて焦って帰らないといかないので、本数がふえたらいいな ・駅に行きたい 	—
	B	<ul style="list-style-type: none"> ・時間がかかる ・イオン各務原など人気施設に行けない ・長森駅に停留所を作してほしい 	—
	C	<ul style="list-style-type: none"> ・岐阜駅、各務原イオン、木曽川駅などから岐南町へつなぐ路線があるといい ・本数が少ない 	<ul style="list-style-type: none"> ・1時間前でなく、もう少し余裕を持って予約できると便利 ・予約に時間がかかる（2回のTEL）
	D	<ul style="list-style-type: none"> ・路線の変更 2ルートに分けるなど ・日曜日にも運転してほしい ・運行回数が少ないため増便してほしい 	—
	E	—	—
40代	A	—	—
	B	—	—
	C	<ul style="list-style-type: none"> ・停留所の検討（県病院やイオン） 	<ul style="list-style-type: none"> ・スマホでの予約があると便利 ・本数を増やせないか？
	D	<ul style="list-style-type: none"> ・目的地によっては時間がかかるため路線を見直してほしい 	—
	E	—	—
50代	A	—	—
	B	<ul style="list-style-type: none"> ・働いている世代が利用したい時間帯の本数が少ない 	—
	C	<ul style="list-style-type: none"> ・停留所が分からない ・病院・公共施設行きにしぼる 	<ul style="list-style-type: none"> ・本数が少ない（利用したい時間に合わないと思えない）
	D	<ul style="list-style-type: none"> ・1周30分のルートに改変してほしい ・PRが不足している、広報で広げてほしい ・左・右（回り） 間違えやすいのが困る 	—
	E	—	—
60代	A	—	—
	B	—	—
	C	<ul style="list-style-type: none"> ・時間が読めない ・利用実績が多い所に集中 	<ul style="list-style-type: none"> ・配車システムの検討 ・予約方法が面倒
	D	<ul style="list-style-type: none"> ・左・右（回り） 間違えやすいのが困る ・運営でお金がかかるが、本数をふや 	—

		すと便利	
	E	—	—
70 代	A	<ul style="list-style-type: none"> ・家の前まで来てくれたらいい ・バス停まで歩くのが大変 ・車イスは使えるのか分からない 	—
	B	<ul style="list-style-type: none"> ・病院や買い物など行きたい時間帯の本数が少ない ・他の人に乗せてもらえる時間帯の本数が少ない 	<ul style="list-style-type: none"> ・帰りの便が予約できない ・ドア to ドアであってほしい
	C	<ul style="list-style-type: none"> ・老人クラブで必要な会合（おもにやすらぎ苑・くつろぎ苑）の時間に間にあわない ・今の時点ではむだなように思う ・必要な時間に目的地に行けない 	<ul style="list-style-type: none"> ・2回の連絡がめんどうだと思う ・乗り合わせてほしいということを聞いたことがあるが、人数的にうまくいかないかな？
	D	<ul style="list-style-type: none"> ・くつろぎ苑にバス停を新設して！ ・自宅が停留所近いといいな！ 	—
	E	<ul style="list-style-type: none"> ・町の図書館へコミバスが行ってくれとありがたい 	—
80 代	A	<ul style="list-style-type: none"> ・ニーズにある所にバス停がない ・利用時間にあわせたルート変更 ・人口に応じて路線を時々変えてゆく ・東校区の人の利用が多い ・運休日がある ・日・祝日も使いたい ・運行回数を増やす事 	<ul style="list-style-type: none"> ・タクシーアプリみたいになりたい ・利用したい時に使えない可能性がある ・時間に余裕が必要 ・到着時間が不確定 ・時に応じてタクシー本数を増やす ・運行本数が少ない ・停留所まで歩く必要がある ・行き先が限られている
	B	—	<ul style="list-style-type: none"> ・ドア to ドアであってほしい
	C	<ul style="list-style-type: none"> ・目的時間との折り合いがつかない 	<ul style="list-style-type: none"> ・利用方法が分からない ・利用者が少ない
	D	<ul style="list-style-type: none"> ・椅子とか屋根とか（設置してほしい）、バスを待てるように ・コミバスの停留所の改善 	—
	E	<ul style="list-style-type: none"> ・郡外への利用ができると良い ・細畑駅まで行けると良い 	—

【A グループの模造紙】

岐阜県コミュニティバスのニーズについて考える

A

	グループワーク1			グループワーク3		
年代	コミバスの良い点	コミバスの改善点	バスを利用したい場面	利用オス場合の頻度	優先度	
10代		子どもが乗る 乗車できる いいね。	子ども 通学	平日 週末	朝・夕	◎
20代						
30代	駅までの 便利口 交通手段	親目線 (子どもが乗る) の子どもが乗る 乗れると喜ぶ	駅に 行きたい 通勤 朝・夕 名古屋 方面	平日 週末	朝・夜	○
40代						
50代			買い物 家に車か ない	子ども園 に送る つれていく		○
60代						
70代			病院 受診	リハビリ 週3	薬もらう 月2回	◎
80代以上	利用料金 安い。 利用料金 が安い。 運賃が 安い。	低床バス 乗りやすい ニーズがある にバス停が ない 運行回数 が少ない 日祝 も 使いた い 路線を 増やして ほしい バスを 増やして ほしい	車は 使えない 利用時間 に合わせた ルート変更 がほしい 路線を 増やして ほしい バスを 増やして ほしい			

8/23

岐南町コミュニティタクシーのニーズについて考える

A

年代	グループワーク2		グループワーク3		
	コミタクの良い点	コミタクの改善点	タクシーを利用したい場面	利用する場合の頻度	優先度
10代					
20代					
30代					
40代				通勤には 使いたい	
50代			日曜に 買い物に ニーズ	名寄原 イオン カラオケ	△
60代					
70代					

高齢者
子育て世代
の利用が多い

運行費
定いの
はいい

1時間前
の予約は
やっぱり便利

到着時間
不確定

タクシー
イオン
みたいな
したい

停留所
おき
場所

利用したい
時に呼べる
可能性あり

病院
受診

リハビリ
週3

薬師町
月2回

①

時間に
余裕が
必要

タクシー
回数
少ない

停留所
おき
場所
必要

【B グループの模造紙】

[illegible]

1. 利用したい場面
 2. 利用する場合の頻度
 3. 優先度

年代	利用したい場面	利用する場合の頻度	優先度
10代	旅行・レジャー 送迎	週1回 42回	中 低
20代	送迎		
30代			
40代			
50代			
60代			
70代	病院 送迎	週1回	高
80代以上	病院 送迎	週1~2回	高

1. 利用したい場面
 2. 利用する場合の頻度
 3. 優先度

【C グループの模造紙】

C

岐南町コミュニティバスのニーズについて考える

年代	グループワーク1		グループワーク3		
	コミュニティバスの良い点	コミュニティバスの改善点	バスを利用したい場面	利用する場合の頻度	優先度
10代	賃金が安い				
20代		あまり利用者が少ない 目的地まで時間がかかる	駅 旅行 観光 不定期		
30代	安価で利用できるのが長所ではないか。 一日の運行本数は過剰ではないか。 (岐南町内を回るものだけでいいかも)	駅数が少ない 駅間距離が長い (岐南町内を回るものだけでいいかも)	病院 買い物 毎日 通勤		
40代		駅数が少ない 駅間距離が長い (岐南町内を回るものだけでいいかも)	病院 買い物 毎日 通勤		
50代	岐南町各所へ移動することができる	停留所が少なさ 利用本数が少ない 利用本数が少ない 利用本数が少ない	病院 買い物 毎日 通勤	不定期	
60代		利用本数が少ない 利用本数が少ない 利用本数が少ない			
70代		利用本数が少ない 利用本数が少ない 利用本数が少ない			
80代以上		利用本数が少ない 利用本数が少ない 利用本数が少ない			

C

岐南町コミュニティタクシーのニーズについて考える

年代	グループワーク2		グループワーク3		
	コミュニティタクシーの良い点	コミュニティタクシーの改善点	タクシーを利用したい場面	利用する場合の頻度	優先度
10代		自宅まで送迎してもらえると便利 随時運行			
20代		自宅まで送迎してもらえると便利 随時運行	駅へ行く 病院へ行く 買い物 役場	不定期	
30代	1人1台で利用できるのが良い 利用料金が安い	1時間前までに予約が必要 予約料がかかる (2回1台)	病院へ行く 買い物 役場	不定期	
40代	利用料金が安い 利用料金が安い	1時間前までに予約が必要 予約料がかかる (2回1台)	病院へ行く 買い物 役場	不定期	
50代		1時間前までに予約が必要 予約料がかかる (2回1台)	病院へ行く 買い物 役場	不定期	
60代		1時間前までに予約が必要 予約料がかかる (2回1台)	病院へ行く 買い物 役場	不定期	
70代		1時間前までに予約が必要 予約料がかかる (2回1台)	病院へ行く 買い物 役場	不定期	
80代以上		1時間前までに予約が必要 予約料がかかる (2回1台)	病院へ行く 買い物 役場	不定期	

【D グループの模造紙】

コミュニティバスのニーズについて考える

グループワーク1

グループワーク3

年代	コミュニティバスの良い点	コミュニティバスの改善点	バスを利用したい場面	利用する場合の頻度	優先度
10代	通学時間にP.O.に合うように作る	代々20代、20代の方が早い	通勤として使いたい。通学では現状使えない。	子どもの移動は自転車、徒歩で完結しているが、岐阜市	中
20代	路線の改善、20代に合うように作る	日曜も運行してほしい	自分で運転できる人は使う場面が少ない。	平日朝夕、日々使う(通勤、通学)	
30代	30代・40代、小さい子連れの旅行には便利	目的地における停留所が少なすぎる。路線の見直しが必要	利用したい。思った場合に使えれば継続が大事。	運動のために公共交通利用する意識が人々	
40代	低価格、無料	PRが不足している。広報で訴求してほしい	バスを使う人は元々少ない。高齢者が使えない。マイカーが、町民福祉から病院中心の現状で良い	講座参加は月に数回。足確保のため参加者増えたい	
50代	運転士さんの対応がよい。利用しやすい	PRが不足している。広報で訴求してほしい	利用したい。思った場合に使えれば継続が大事。	講座参加は月に数回。足確保のため参加者増えたい	
60代	運転士さんの対応がよい。利用しやすい	PRが不足している。広報で訴求してほしい	利用したい。思った場合に使えれば継続が大事。	講座参加は月に数回。足確保のため参加者増えたい	
70代	運転士さんの対応がよい。利用しやすい	PRが不足している。広報で訴求してほしい	利用したい。思った場合に使えれば継続が大事。	講座参加は月に数回。足確保のため参加者増えたい	
80代以上	運転士さんの対応がよい。利用しやすい	PRが不足している。広報で訴求してほしい	利用したい。思った場合に使えれば継続が大事。	講座参加は月に数回。足確保のため参加者増えたい	

岐阜市コミュニティタクシーのニーズについて考える

グループワーク2

グループワーク3

年代	コミュニティタクシーの良い点	コミュニティタクシーの改善点	タクシーを利用したい場面	利用する場合の頻度	優先度
10代	コミュニティタクシー、子どもにも使えそう	時間休日の「タクシー」の名前が聞き覚えがある？			
20代	安い!!	予約方法の周知徹底(使えれば全戸に)			
30代	安い!!	予約の方法がハードルが高い			
40代	安い!!	エリアによっては予約が難しい			
50代	病院へ行く、リハビリなど、朝晩や利用しやすい	予約の方法がハードルが高い			
60代	病院へ行く、リハビリなど、朝晩や利用しやすい	予約の方法がハードルが高い			
70代	病院へ行く、リハビリなど、朝晩や利用しやすい	予約の方法がハードルが高い			
80代以上	病院へ行く、リハビリなど、朝晩や利用しやすい	予約の方法がハードルが高い			

【E グループの模造紙】

グループワーク1			グループワーク3		
年代	コミバスの良い点	コミバスの改善点	バスを利用したい場面	利用する場合の頻度	優先度
10代					
20代			<div>① ② ③</div> <div>④ ⑤ ⑥</div> <div>⑦ ⑧ ⑨</div>	<div>① ② ③</div> <div>④ ⑤ ⑥</div> <div>⑦ ⑧ ⑨</div>	高
30代	<div>① ② ③</div> <div>④ ⑤ ⑥</div> <div>⑦ ⑧ ⑨</div>	<div>① ② ③</div> <div>④ ⑤ ⑥</div> <div>⑦ ⑧ ⑨</div>	<div>① ② ③</div> <div>④ ⑤ ⑥</div> <div>⑦ ⑧ ⑨</div>	<div>① ② ③</div> <div>④ ⑤ ⑥</div> <div>⑦ ⑧ ⑨</div>	
40代	<div>① ② ③</div> <div>④ ⑤ ⑥</div> <div>⑦ ⑧ ⑨</div>	<div>① ② ③</div> <div>④ ⑤ ⑥</div> <div>⑦ ⑧ ⑨</div>	<div>① ② ③</div> <div>④ ⑤ ⑥</div> <div>⑦ ⑧ ⑨</div>	<div>① ② ③</div> <div>④ ⑤ ⑥</div> <div>⑦ ⑧ ⑨</div>	
50代	<div>① ② ③</div> <div>④ ⑤ ⑥</div> <div>⑦ ⑧ ⑨</div>	<div>① ② ③</div> <div>④ ⑤ ⑥</div> <div>⑦ ⑧ ⑨</div>	<div>① ② ③</div> <div>④ ⑤ ⑥</div> <div>⑦ ⑧ ⑨</div>	<div>① ② ③</div> <div>④ ⑤ ⑥</div> <div>⑦ ⑧ ⑨</div>	
60代	<div>① ② ③</div> <div>④ ⑤ ⑥</div> <div>⑦ ⑧ ⑨</div>	<div>① ② ③</div> <div>④ ⑤ ⑥</div> <div>⑦ ⑧ ⑨</div>	<div>① ② ③</div> <div>④ ⑤ ⑥</div> <div>⑦ ⑧ ⑨</div>	<div>① ② ③</div> <div>④ ⑤ ⑥</div> <div>⑦ ⑧ ⑨</div>	
70代	<div>① ② ③</div> <div>④ ⑤ ⑥</div> <div>⑦ ⑧ ⑨</div>	<div>① ② ③</div> <div>④ ⑤ ⑥</div> <div>⑦ ⑧ ⑨</div>	<div>① ② ③</div> <div>④ ⑤ ⑥</div> <div>⑦ ⑧ ⑨</div>	<div>① ② ③</div> <div>④ ⑤ ⑥</div> <div>⑦ ⑧ ⑨</div>	
80代以上	<div>① ② ③</div> <div>④ ⑤ ⑥</div> <div>⑦ ⑧ ⑨</div>	<div>① ② ③</div> <div>④ ⑤ ⑥</div> <div>⑦ ⑧ ⑨</div>	<div>① ② ③</div> <div>④ ⑤ ⑥</div> <div>⑦ ⑧ ⑨</div>	<div>① ② ③</div> <div>④ ⑤ ⑥</div> <div>⑦ ⑧ ⑨</div>	中

グループワーク2						グループワーク3					
年代	コミタクの良い点	コミタクの改善点	タクシーを利用したい場面	利用する場合の頻度	優先度	年代	コミタクの良い点	コミタクの改善点	タクシーを利用したい場面	利用する場合の頻度	優先度
10代						10代					
20代						20代					
30代	1日200円稼い た 1000円 (1000円)	(2) 利用方法 (TEL 25?)	タクシー 利用場所 タクシー			30代					
40代	1000円稼い た 1000円 (1000円)	タクシー 利用場所 タクシー	タクシー 利用場所 タクシー	タクシー 利用場所 タクシー		40代					
50代	タクシー 利用場所 タクシー	タクシー 利用場所 タクシー	タクシー 利用場所 タクシー	タクシー 利用場所 タクシー		50代					
60代	タクシー 利用場所 タクシー	タクシー 利用場所 タクシー	タクシー 利用場所 タクシー	タクシー 利用場所 タクシー		60代					
70代	タクシー 利用場所 タクシー	タクシー 利用場所 タクシー	タクシー 利用場所 タクシー	タクシー 利用場所 タクシー		70代					
80代以上	タクシー 利用場所 タクシー	タクシー 利用場所 タクシー	タクシー 利用場所 タクシー	タクシー 利用場所 タクシー		80代以上					

第2回 中央公民館

世代	グループ	コミュニティバスの課題・改善点	コミュニティタクシーの課題・改善点
全世代	A	—	—
	B	—	—
	C	—	—
10 代	A	<ul style="list-style-type: none"> ・目的地に到着するに時間がかかる ・利用する ・待つのが面倒 	<ul style="list-style-type: none"> ・停留所を廃止 家まで迎えに行く ・地域の店について車内で知れる、または聞ける（車内広告・クーポン） ・停留所まで行きたくない ・同じ場所で乗り同じ場所に着くならやすいバスを使う ・予約システムが煩雑 ・そもそも存在を知らない ・タクシーを使うハードルが高い
	B	<ul style="list-style-type: none"> ・時間が分からない ・所要時間 	<ul style="list-style-type: none"> ・予約を1回のみにする ・運行本数が少ない ・現金支払いのみ ・知らない人と相席 ・運行区域の拡大
	C	<ul style="list-style-type: none"> ・終バスが早い ・スクールバスとして使いたい 	<ul style="list-style-type: none"> ・停留所を増やしてほしい ・利用方法が面倒くさい
20 代	A	—	—
	B	<ul style="list-style-type: none"> ・本数が少ない ・往復使いにくい ・利用が多い停留所だけの快速があるといいかも 	<ul style="list-style-type: none"> ・キャッシュレス対応 ・本数が少ない ・タクシーの予約の仕方（電話2回）が面倒 ・帰りも予約しないとイケない ・知らない人と相乗り
	C	<ul style="list-style-type: none"> ・対象者の幅がせまい ・ラッシュの時間になるので混雑しやすい 	<ul style="list-style-type: none"> ・バスと停留所が同じため時間帯によってはバスを使う人が多い ・相乗りはしんどい
30 代	A	<ul style="list-style-type: none"> ・使うシーンが無い ・本数が少ない 	<ul style="list-style-type: none"> ・知らない ・使い方がはんざつすぎる ・17時まで最終が早い
	B	<ul style="list-style-type: none"> ・夜遅い時間の便がない ・本数が少ない 	<ul style="list-style-type: none"> ・時間が9時から17時のため使いにくく、土日・祝日で使えないのは難しい ・予約制なのに時間の融通がきかない
	—	—	—
40 代	—	—	—
	B	<ul style="list-style-type: none"> ・夜遅い時間の便がない ・本数が少ない 	
	C		<ul style="list-style-type: none"> ・停留所を作る意味は何？
50 代	A	<ul style="list-style-type: none"> ・1周70分と長い地域（エリア）別に分けて運行する形態 	<ul style="list-style-type: none"> ・本数（台数）を増やせばコミバスより良いのでは

		<ul style="list-style-type: none"> ・岐南町には飲食店が多くあり、店舗の停留所があってもよい ・家族で食事 スポンサーから割引あり 	<ul style="list-style-type: none"> ・1時間に1本と本数が少ない ・予約方法の簡素化
	B	—	—
	C	<ul style="list-style-type: none"> ・時間がかかる ・停留所の場所がよくわからない ・認知度が低い 	<ul style="list-style-type: none"> ・認知度が低い
60代	A	<ul style="list-style-type: none"> ・廃止 ・停留所に行くまでが大変 	<ul style="list-style-type: none"> ・予約の仕方を向上 ・台数を増やす
	B	<ul style="list-style-type: none"> ・帰りの時間に合わせる事がむずかしい ・岐南町以外のエリアにもっと利用できるとよい 	<ul style="list-style-type: none"> ・予約電話がめんどう ・ライン（LINE）できると便利 ・停車する場所・病院を増やしてほしい ・停留所までの距離がある ・運行時間が問題 ・予約時間の制限
	C	<ul style="list-style-type: none"> ・バス停を多くしてほしい！ ・認知度が低い 	<ul style="list-style-type: none"> ・コミュニティバスのホームページ ・停留所をコミバスとコミタクべつにする
70代	A	<ul style="list-style-type: none"> ・便数を増やし小周りが可能か 	<ul style="list-style-type: none"> ・利用者が多いと対応できない ・相乗り所要時間が不明 ・手続きが面倒
	B	—	—
	C	<ul style="list-style-type: none"> ・本数を多くしてほしい ・運行経路をもう少し変える ・巡回方式より直線方式を増やしてほしい 	<ul style="list-style-type: none"> ・予約方法が不便 ・18時も作ってほしい
80代	A	<ul style="list-style-type: none"> ・他人に話しかけられる（おしゃべりな人と同乗） 	<ul style="list-style-type: none"> ・予約が面倒、カンタンに ・最も近いルートを
	B	<ul style="list-style-type: none"> ・コミュニティバスの本数が足りないと思います ・目的地からの帰りが困る 	<ul style="list-style-type: none"> ・行き先不足 ・申し込みがめんどう ・何度も使えば便利かもしれない ・帰りがどうなるか想像がつかない
	C	—	<ul style="list-style-type: none"> ・土日も運行 ・行きは予約時間がわかるが、帰りは1時間前に予約で不便

【A グループの模造紙】

岐南町コミュニティバスのニーズについて考える

年代	グループワーク1		グループワーク3	
	コミバスの良い点	コミバス	利用する場合の頻度	優先度
10代	友人と一緒に乗りたい 朝の通勤バス 利用する	利用する 朝の通勤バス 利用する	利用する場合の頻度	優先度
20代	友人と一緒に乗りたい 朝の通勤バス 利用する	利用する 朝の通勤バス 利用する	利用する場合の頻度	優先度
30代	通勤バス 安い	使えない 本数が少ない	通勤バス 通勤バス 通勤バス	通勤バス 通勤バス 通勤バス
40代				
50代	通勤バス 通勤バス 通勤バス	通勤バス 通勤バス 通勤バス	通勤バス 通勤バス 通勤バス	通勤バス 通勤バス 通勤バス
60代				
70代	通勤バス 通勤バス 通勤バス	通勤バス 通勤バス 通勤バス	通勤バス 通勤バス 通勤バス	通勤バス 通勤バス 通勤バス
80代以上				

岐南町コミュニティタクシーのニーズについて考える

年代	グループワーク2		グループワーク3	
	コミタクの良い点	コミタク	利用する場合の頻度	優先度
10代	友人と一緒に乗りたい 朝の通勤バス 利用する	利用する 朝の通勤バス 利用する	利用する場合の頻度	優先度
20代				
30代	通勤バス 安い	使えない 本数が少ない	通勤バス 通勤バス 通勤バス	通勤バス 通勤バス 通勤バス
40代				
50代	通勤バス 通勤バス 通勤バス	通勤バス 通勤バス 通勤バス	通勤バス 通勤バス 通勤バス	通勤バス 通勤バス 通勤バス
60代				
70代	通勤バス 通勤バス 通勤バス	通勤バス 通勤バス 通勤バス	通勤バス 通勤バス 通勤バス	通勤バス 通勤バス 通勤バス
80代以上				

【B グループの模造紙】

岐阜市コミュニティバスのニーズについて考える

グループワーク1

年代

コミュニティバスの利用点

コミュニティバスの改善点

停留所
が多い
バス
の
本
数
が多い

料金が無料
安い
バス・9
多!!

時間
所要時間
が5分!!

バス
利用の多い
停留所だけの
快速バス
が多い

グループワーク3

バスを利用したい場面

利用する場合の頻度

優先度

平島より
岐阜市中に
利用したい

小学生の
通学(降リ)
バス
が多い

20代

30代

40代

50代

60代

70代

80代以上

基本的
良い
所!!

料金が
安い
家...

自家用車より
安全だ!!

通勤時間
が短縮
できる!!

岐阜市以外
への利用
が2倍!!

買い物
バス

役場
一休みの
通行便

コミュニティバス
の数が
足りないと
思う。

目的地へ
帰りが
困る

各務原
市へ
行きたい

岐阜市コミュニティタクシーのニーズについて考える				
グループワーク2				
年代	コミタクの良い点	コミタクの改善点	タクシーを利用したい場面	利用する場合の頻度
10代				
20代	料金が安い！ バスより広い地域に停留所がある。	予約を1回で済ませたい。 現金で支払いたい。 運行本数が少ない。 バスと相乗効果がある。	運行区域の拡大。 馬場校。	
30代		料金が安い。 バスより広い地域に停留所がある。	県図書館。 市役所。 JR岐阜駅。	
40代				
50代				
60代	バスより広い地域に停留所がある。	予約電話がめんどう。 料金が高すぎる。 運行本数が少ない。 バスと相乗効果がある。	停留場の増設。 3時利用の活用。	
70代				
80代以上	買い物に便利。 目的地へ往復出来る。 バスより広い地域に停留所がある。	行先が不明。 バスより広い地域に停留所がある。 バスと相乗効果がある。 バスより広い地域に停留所がある。	買い物。 病院。 バスより広い地域に停留所がある。	バスより広い地域に停留所がある。

【C グループの模造紙】

岐阜市コミュニティバスのニーズについて考える					
グループワーク1			グループワーク3		
年代	コミュニティバスの良い点	コミュニティバスの改善点	バスを利用したい場面	利用する場合の頻度	優先度
10代	歩いて行ける 自走場が不要	終バスが早い	駅構内からバスへ行く時	都度 1ヶ月1度 2ヶ月1度	
20代	安い	行ける場所の範囲が広い	繁華の街へ行く時	通勤 10回/月	
30代	スーパーマーケットに直接行ける	夜通しの便がない	通学 習い事	病院 4.5回/月	
40代	バス停が近い	時間がかかる			
50代	安全 誰か利用可能	バス停まで歩く距離が長い			
60代	交通手段が増えるからありがたい	バス停まで歩く距離が長い			
70代	バスが早い	バスが早い			
80代以上	バスが早い	バスが早い			

岐阜市コミュニティタクシーのニーズについて考える					
グループワーク2			グループワーク3		
年代	コミュニティタクシーの良い点	コミュニティタクシーの改善点	タクシーを利用したい場面	利用する場合の頻度	優先度
10代	送迎に使える	利用方法が簡単	土日祝日の移動	1月に4.5回	病院
20代	大きな病院に送迎できる	バスとタクシーの乗り換えが楽	買い物 自宅へ来て欲しい	毎日	
30代	バスとタクシーの乗り換えが楽	バスとタクシーの乗り換えが楽	病院の時 Tガイト時	岐阜市内 初乗り200円	価格 頻度
40代	バスとタクシーの乗り換えが楽	バスとタクシーの乗り換えが楽	免許返納 12時	ネット申込	
50代	混雑が 直感が 出る	認知度が低い	旅行など 遠出する時	年々減 24時間営業	
60代	安全 安い	コミュニティバスのホームベース	夜通しの便がない	週末に3回	
70代	足が悪い人は乗りたい	コミュニティバスのホームベース	夜通しの便がない	行く時	
80代以上		コミュニティバスのホームベース			

第3回 やすらぎ苑

世代	グループ	コミュニティバスの課題・改善点	コミュニティタクシーの課題・改善点
全世代	A	<ul style="list-style-type: none"> ・公共交通 重ねた地図ほしい ・利用できる世代が限られている（△通勤・通学） 	<ul style="list-style-type: none"> ・民間企業との差異説明 ・「タクシー」と言われると違和感
	B	<ul style="list-style-type: none"> ・ねぎっちょの絵とか書いてほしい！！ 	<ul style="list-style-type: none"> ・タクシーのメリットがわからない ・あらかじめ予約をしないとイケない！ ・電話予約がだるすぎる！！
	C	<ul style="list-style-type: none"> ・マップ中央 バス停ないが不要?? ・減らしても影響少ない ・本数少なくて使いづらそう ・1周70分の時間が長い ・夜間も動いて ・運行本数を増やす ・バス停の場所が目立つように！ ・住民の要望を聞いてコースを作る ・時間短縮コース変更 ・他の公共交通との連絡を考える ・松波病院など病院への直行便があるとよい ・日曜日でも利用できるとよい ・岐阜駅などJRの駅に行けたらよい ・となりの市町のバスと連絡しては？ ・他の公共交通との連絡を考える ・岐南町役場で止まってしまい続かない 	<ul style="list-style-type: none"> ・ネット予約ができるとよい ・2回も電話予約は不便 ・活用方法の紹介 ・ポイントがつくようになって商品券 ・乗った方、利用者の感想を伝える ・土日祝日も運行があるとよい ・イオンへ行けるとよい ・家まで来てほしい ・キャッシュレス対応 ・1時間に4人しかのれない ・時間指定でつかいづらい ・帰りにつかいづらい ・時間帯方式が不便⇒いつでも ・仕組みがわかりづらい ・時間帯が少ない ・夜間も利用できるようにする ・夜、もう少し遅くまでであると良い ・土日も運行して ・予約方法が面倒 ネットで ・ドア to ドア ・県病院へ行ける ・イオンへ行ける ・事前予約をもう少し簡単にしては？ ・アプリ利用など
	D	—	—
	E	—	—
10代	A	<ul style="list-style-type: none"> ・運行する時間の開きが大きい ・バスの停留所が多い所と少ない所に偏りがある ・岐南町全体で回っているのに1周するのに時間がかかる ・利用できる時間帯が少ない ・運行数が少ない 	<ul style="list-style-type: none"> ・利用方法が分からないから使えない人が多い ・予約が大変 ・利用者が岐南町民のみ ・タクシーもバスと同様に停留所にかたよりがある
	B	<ul style="list-style-type: none"> ・大学生（院生）も無料にしてほしい！！ ・最後のバスが早すぎる！！ ・大学2コマにちょうどいいバスがない ・日曜日 名古屋に遊びに行ったとき 	<ul style="list-style-type: none"> ・電話だけでなくLINEなどのネット予約 ・知らない人が多い ・乗りあいがいや ・キャッシュレス対応してほしい

		の帰りのバスほしい	
	C	・小学校直行便 ・保育園直行便	—
	D	—	—
	E	—	—
20 代	A	・日祝日休み	・運行数が少ない ・キャスレス非対応
	B	・1 週が長い ・運行の間隔が長い ・行きはよくても、帰りが ・本数が少ない ・夜のバス ふやしてほしい	・台数が少ない ・乗るために少なくとも 1 時間前の予約 ・2 回予約しないとイケないのがめんどう
	C	—	—
	D	—	—
	E	—	—
30 代	A	・日祝日休み ・終わる時間が早い	・終わる時間 始まる時間
	B	—	—
	C	—	—
	D	—	—
	E	—	—
40 代	A	・1 周 70 分は長い（自転車の方が早い） ・終わる時間が早い	・使い方 周知不足（全停留所に案内文でも置いとく） ・1 時間に 1 回 頻度が少ないかも ・銀行にも停留湯所を ・予約方法 アプリ使えない？ ・ライドシェアみたいな夜便が 1 本あっても良いかも
	B	—	・アプリを使う ・乗りあいはやめろ ・高齢者が病院にいきたいときに乗り合いにならなくても乗れるようにした方がよい
	C	—	—
	D	・本数少ない ・一周するのに時間がかかる	・岐南町のみ利用可 ・予約が面倒 ・本数少ない
50 代	A	・利用のニーズに合った時間 ・自宅⇒バス停、バス停⇒目的地が遠いといけない	—

	B	<ul style="list-style-type: none"> ・使い方が分かりにくい ・コミタク、コミバスの停留所が多すぎるので簡潔に！！ ・1本あたりのバスの時間が長い、短くできないか 	<ul style="list-style-type: none"> ・各務原イオン行き的手段 ・土日の利用 ・200円払いたくない！
	C	—	—
	D	<ul style="list-style-type: none"> ・フリー乗降 ・ハイエース利用 ・毎時 ・本数増 昼も 	<ul style="list-style-type: none"> ・予約利用 わかりにくい ・時間が定まらない ・手続き不便
	E	—	—
60代	A	<ul style="list-style-type: none"> ・利用の方法の案内 ・利用する人に合わせた運行 	<ul style="list-style-type: none"> ・アプリを使う
	B	<ul style="list-style-type: none"> ・路線が長い ・本数が少ない 	—
	C	<ul style="list-style-type: none"> ・増便 ・イオンへ行く ・目的地まで時間がかかる 	—
	D	<ul style="list-style-type: none"> ・荷物が多いときこまる ・本数少ない ・停留所まで遠い人もいる？ ・便利 VS 遠回り 	<ul style="list-style-type: none"> ・土日休み 不便？
70代	A	<ul style="list-style-type: none"> ・利用時間 昼間のため利用できない 	<ul style="list-style-type: none"> ・乗り合いタクシーが未知でハードルが高い ・利用時間帯が短い 21時ごろまで ・利用案内するボランティア ・ボランティアは無料 ・停留所をなしにする
	B	—	<ul style="list-style-type: none"> ・予約手続きがめんどろ ・停留所限定なのが（使いにくい）
	C	<ul style="list-style-type: none"> ・便数が少ない（間隔が大きい） 	—
	D	<ul style="list-style-type: none"> ・本数を多くする ・西・東と分けて運行 	<ul style="list-style-type: none"> ・ドア・ツー・ドア ・予約の仕方の改善
80代	A		<ul style="list-style-type: none"> ・自宅まで送迎できない
	B	—	<ul style="list-style-type: none"> ・乗り合わせ ・土日休み
	C	<ul style="list-style-type: none"> ・無料化 ・バス停まで歩けない 	<ul style="list-style-type: none"> ・到着地くらい自由にできない？ ・同乗者の有無がわからない
	D	—	—

【A グループの模造紙】

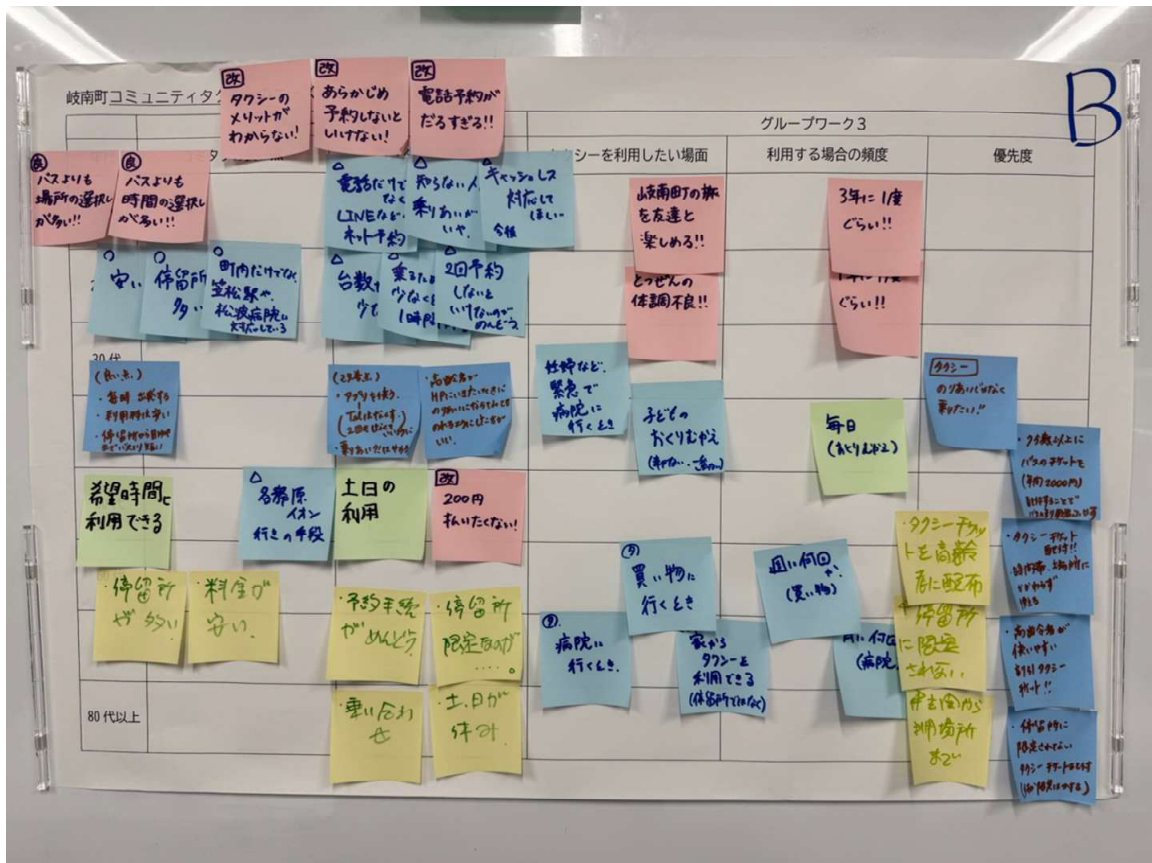
A 岐南町コミュニティバス

年代	コミュニティバスの良い点	改善点	バスを利用した	グループワーク3	優先度
10代	利用料半額が安い	バス停に停留所があることが便利	バス停の位置がわかりやすい	子供と友達と使えば助かる	はじめてのバス利用
20代		運行する時間帯が大きい	バス停の位置がわかりやすい	駅まで行く快速便が助かる	おつかい
30代		日曜日休み	利用できる世代が幅広い(自動車通学)	駅は本線だけなく切通とか	小学生的校外学習にも使われる
40代	安さは強み	1月70日は長い(自給が早い)	車も使えど便利	買い物に行く	飲み会(降り)
50代	料金が安い	バス停の位置がわかりやすい	利用方法がわかりやすい	役場・銀行	バス利用
60代	75歳以上全額無料	バス停の位置がわかりやすい	利用方法がわかりやすい	役場・銀行	バス利用
70代	バス停の位置がわかりやすい	バス停の位置がわかりやすい	利用方法がわかりやすい	役場・銀行	バス利用
80代以上	バス停の位置がわかりやすい	バス停の位置がわかりやすい	利用方法がわかりやすい	役場・銀行	バス利用

A 岐南町コミュニティタクシーのニーズに

年代	コミュニティタクシーの良い点	民間企業「タクシー」との違い	タクシーを利用したい場面	グループワーク3	優先度
10代	バス停に停留所があることが便利	利用料半額が安い	バス停の位置がわかりやすい	子供と友達と使えば助かる	通学に使える
20代		運行する時間帯が大きい	バス停の位置がわかりやすい	駅まで行く快速便が助かる	おつかい
30代		日曜日休み	利用できる世代が幅広い(自動車通学)	駅は本線だけなく切通とか	小学生的校外学習にも使われる
40代	安さは強み	1月70日は長い(自給が早い)	車も使えど便利	買い物に行く	飲み会(降り)
50代	料金が安い	バス停の位置がわかりやすい	利用方法がわかりやすい	役場・銀行	バス利用
60代	75歳以上全額無料	バス停の位置がわかりやすい	利用方法がわかりやすい	役場・銀行	バス利用
70代	バス停の位置がわかりやすい	バス停の位置がわかりやすい	利用方法がわかりやすい	役場・銀行	バス利用
80代以上	バス停の位置がわかりやすい	バス停の位置がわかりやすい	利用方法がわかりやすい	役場・銀行	バス利用

【B グループの模造紙】



【C グループの模造紙】

岐阜市コミュニティバスのニーズについて考える

年代	コミバスの良い点	コミバスの改善点	バスを利用し たとき	利用する場合の頻度	優先度
20代	ICカード 全国で 使える 料金全 て安い	1件料金ど うな 安い 1月70分 の時間か 長い 近くに バス停 ない	通勤 通学 1人外 の お出かけ	毎日 通勤 通学 1人外 の お出かけ	高 高
30代	ICカード 使える 料金全 て安い	1件料金ど うな 安い 1月70分 の時間か 長い 近くに バス停 ない	通勤 通学 1人外 の お出かけ	毎日 通勤 通学 1人外 の お出かけ	高 高
40代	ICカード 使える 料金全 て安い	1件料金ど うな 安い 1月70分 の時間か 長い 近くに バス停 ない	通勤 通学 1人外 の お出かけ	毎日 通勤 通学 1人外 の お出かけ	高 高
50代	ICカード 使える 料金全 て安い	1件料金ど うな 安い 1月70分 の時間か 長い 近くに バス停 ない	通勤 通学 1人外 の お出かけ	毎日 通勤 通学 1人外 の お出かけ	高 高
60代	ICカード 使える 料金全 て安い	1件料金ど うな 安い 1月70分 の時間か 長い 近くに バス停 ない	通勤 通学 1人外 の お出かけ	毎日 通勤 通学 1人外 の お出かけ	高 高
70代	ICカード 使える 料金全 て安い	1件料金ど うな 安い 1月70分 の時間か 長い 近くに バス停 ない	通勤 通学 1人外 の お出かけ	毎日 通勤 通学 1人外 の お出かけ	高 高
80代	ICカード 使える 料金全 て安い	1件料金ど うな 安い 1月70分 の時間か 長い 近くに バス停 ない	通勤 通学 1人外 の お出かけ	毎日 通勤 通学 1人外 の お出かけ	高 高

岐南町コミュニティタクシーのニーズについて考える

年代	グループワーク2		グループワーク3	
	コミタクの良い点	コミタクの改善点	利用する場合の頻度	優先度
10代	2回も電話予約は不便	ネット予約がまだ不便	バスがない時間帯に利用したい!	
20代	料金が安い。	活用方法の紹介	1時間に4人しか乗れない...	
30代	安い	ポイントがつくようにする	時間指定△→使いづらい	
40代	ふつうのタクシーより安い	商品券のつたえ	湯に使いづらい	
50代	1年ほど前90分で良い	利用者の感想をとり入れる	時間帯方式が不便	
60代	1回ほど通って行く	祝日も運行してほしい	予約方法が面倒	
70代		伊豆半島	お年寄りのうちに	
80代以上	イオンへ行けるか?	イオン、同僚者の存在が大きい	おはか参り	

【D グループの模造紙】

岐南町コミュニティバスのニーズについて考える

年代	グループワーク1		グループワーク3		
	コミバスの良い点	コミバスの改善点	バスを利用したい場面	利用する場合の頻度	優先度
10代					
20代			通学 買い物 遊び		通学 ①
30代					
40代	安い (無料の人もある)	本数少ない - 1周30分 時間かかる			循環 ②
50代	車椅子乗客 (バスター) 身体不自由 バス	乗降時間短縮 定時コース	高齢者 乗降		文化施設 の活用 ③
60代	行き バスカード つかえる	乗降時間短縮 乗降時間短縮 乗降時間短縮	高齢者 乗降 高齢者 乗降	乗降 バス 乗降 バス	乗降 バス 乗降 バス
70代	乗降時間短縮 乗降時間短縮	乗降時間短縮 乗降時間短縮		乗降 バス 乗降 バス	乗降 バス 乗降 バス
80代以上					

岐南町コミュニティタクシーのニーズについて考える

年代	グループワーク2		グループワーク3		
	コミタクの良い点	コミタクの改善点	タクシーを利用したい場面	利用する場合の頻度	優先度
10代					
20代			通学		通学 ①
30代					
40代	料金安い コミバスより 乗降時間短縮	本数少ない 乗降時間短縮 乗降時間短縮	買い物 乗降		
50代	乗降時間短縮 乗降時間短縮	乗降時間短縮 乗降時間短縮	乗降 乗降		
60代	乗降時間短縮 乗降時間短縮	乗降時間短縮 乗降時間短縮	乗降 乗降		
70代	乗降時間短縮 乗降時間短縮	乗降時間短縮 乗降時間短縮	乗降 乗降		
80代以上					

4. 分析

(1) 会場別×コミュニティバス・コミュニティタクシーの課題・改善点は、以下のような意見があった。

会場	コミュニティバス	コミュニティタクシー
徳田町民センター	<ul style="list-style-type: none"> ・ 運行本数の増加、特に土日祝日の便を増やしてほしい。 ・ 通勤・通学や買い物に利用しやすいダイヤにしてほしい。 ・ 停留所が多く、1周70分と時間がかかりすぎるため短縮を希望。 例：1周30分程度のルートや、2ルート制への見直し。 ・ 病院・公共施設・利用が多い場所に停留所を設置してほしい。 ・ 駅（細畑駅、岐阜駅、木曽川駅）や町外（各務原イオン）につながる路線を希望する。 ・ PR・広報が不足しており、情報提供を改善してほしい。 ・ バス停に椅子や屋根などの設備を整備してほしい。 	<ul style="list-style-type: none"> ・ 予約方法が分かりにくく、手間がかかる。 ・ 運行本数が少なく、土日・祝日に利用できない。 ・ キャッシュレス決済に未対応で不便である。 ・ 乗車場所の改善を希望する。 ・ 高齢者・子連れには、近くに停留所がないと不便である。 ・ スマホで予約できる配車システムがほしい。 ・ 自宅までの送迎（ドア・ツー・ドア）を希望する。
中央公民館	<ul style="list-style-type: none"> ・ 夜間を含めバスの本数が少ない。 ・ 利用対象者が限定されており使いにくい。 ・ スクールバスとしての活用を希望。 ・ 利用シーンが少なく、使う機会がない。 ・ 所要時間が長く、時間も分かりにくい。 ・ 1周70分が長く、地域別や直線型など短い路線への見直しを求める。 ・ 帰りの便が不便で往復利用しにくい。 ・ 町外も含め、停留所の増設を希望する。 	<ul style="list-style-type: none"> ・ 予約システムが分かりにくく、操作が煩雑である。 ・ LINEなど、簡単に予約できる仕組みを希望する。 ・ 本数が少なく、特に土日・祝日や17時最終など運行時間が不便である。 ・ 停留所をなくし、自宅への送迎（ドア・ツー・ドア）を望む声がある。 ・ 停留所までの距離が遠く、利用しづらい。 ・ 病院なども含めて停留所を増やしてほしい。 ・ キャッシュレス決済への対応を希望する。 ・ 見知らぬ人との相乗りに抵抗がある。
やすらぎ苑	<ul style="list-style-type: none"> ・ 利用できる世代が限られており、利用範囲が狭い。 ・ 運行本数が少なく、使いづらい。 ・ 停留所が多すぎたり、遠い人もいるなど利便性に課題がある。 ・ 日曜や夜間にも利用できる運行を希望する。 	<ul style="list-style-type: none"> ・ 予約方法が複雑で分かりにくく、改善が必要である。 ・ アプリやインターネットで予約できる仕組みを希望する。 ・ 土日や夜間の運行を希望する。 ・ 時間帯指定方式が使いにくく、随時利用できる形にしてほしい。

	<ul style="list-style-type: none"> ・ 住民の意見を反映した路線設定を求める。 ・ 西・東に分けた運行方式や、所要時間短縮のコース変更が必要である。 ・ 病院・学校などへの直行便を望む声がある。 ・ 岐阜駅・各務原イオンなど町外へのアクセスを求める。 ・ 他の公共交通との連携を図ってほしい。 	<ul style="list-style-type: none"> ・ 1 時間に 1 本では少なく、本数を増やしてほしい。 ・ 県病院・イオンなど町外への運行を希望する。 ・ 停留所を廃止し、ドア・ツー・ドア方式を希望する。 ・ キャッシュレス決済に対応してほしい。 ・ 知らない人との相乗りへの抵抗がある。 ・ 利用でポイントが貯まり、商品券などの特典があるとよい。 ・ 利用料金 200 円も高く感じており、支払いたくない人もいる。
--	--	---

(2) 年代別×コミュニティバス・コミュニティタクシーの課題・改善点は、以下のような意見があった。

世代	コミュニティバス	コミュニティタクシー
10 代	<ul style="list-style-type: none"> ・ 子どもだけで利用できるようにしてほしい。 ・ 暑い時期に、遠方の小学生が通学で利用できるとよい。 ・ 通学時間に合わせた便を設定してほしい。 ・ 移動は自転車のほうが早く、バスの利便性が低い。 ・ スクールバスとしての活用を希望。 ・ 最終便（終バス）が早すぎる。 ・ 大学生・大学院生も無料にしてほしい。 ・ 日曜日に名古屋からの帰りに利用できる便がほしい。 	<ul style="list-style-type: none"> ・ 自宅まで送迎してもらえると便利である。 ・ 随時運行してほしい。 ・ 小学生も 200 円で利用できるとよい。 ・ そもそも存在を知らない。 ・ タクシーを使うハードルが高い。 ・ 利用者が岐南町民のみである。 ・ LINE で予約できるとよい。 ・ キャッシュレスに対応してほしい。
20 代	<ul style="list-style-type: none"> ・ 停留所が自宅から遠く、利用しにくい。 ・ 利用者が少ない。 ・ 1 周に時間がかかり、目的地までの到達が遅い。 ・ 本数が少なく、往復利用が難しい。 ・ 利用の多い停留所だけを通る「快速便」があると便利である。 ・ ラッシュ時に混雑する。 	<ul style="list-style-type: none"> ・ キャッシュレスに対応してほしい。 ・ 運行本数が少ない。 ・ 帰りも予約しないとイケない。 ・ 知らない人との相乗りに抵抗がある。

30 代	<ul style="list-style-type: none"> ・子育てサロン利用時など、子連れで急いで帰る必要があり、本数増加を希望する。 ・長森駅へ行ける路線がほしい。 ・岐阜駅・木曽川駅・各務原イオンなど町外へのアクセスを希望する。 ・路線を2ルートに分けるなど、ルート見直しを求める。 ・全体的に増便を望む声がある。 	<ul style="list-style-type: none"> ・1時間前でなくもう少し余裕を持って予約できると便利である。 ・2回電話をする必要があり予約に時間がかかる。 ・土日・祝日、夜間の時間帯に使えない。 ・予約制なのに時間の融通がきかない。
40 代	<ul style="list-style-type: none"> ・県病院やイオンなどの停留所を検討してほしい。 ・目的地によっては時間がかかるため路線を見直してほしい。 ・夜遅い時間の便がない。 	<ul style="list-style-type: none"> ・スマホの予約があると便利である。 ・1時間に1回の運行は少ない。 ・ライドシェアのように夜便があってもよいのではないか。
50 代	<ul style="list-style-type: none"> ・働く世代が利用したい時間帯の便が少ない。 ・停留所の場所が分かりにくい。 ・行き先を病院や公共施設に絞る案がある。 ・1周30分程度の短いルートへの変更を希望する。 ・町内の飲食店にも停留所を設置するとよい。 ・コミュニティバス利用者向けに、飲食店などのスポンサー割引を望む声がある。 ・ハイエースなど小型車両を活用してはどうか。 ・停留所が多すぎるという指摘がある。 	<ul style="list-style-type: none"> ・利用したい時に使えず不便である。 ・本数(台数)を増やせば、現行のコミュニティバスより便利になるのではないか。 ・予約方法をもっと簡単にしてほしい。 ・各務原イオンへ行ける路線があるとよい。 ・200円の料金を支払いたくないという声がある。
60 代	<ul style="list-style-type: none"> ・帰りの時間に合わせる事が難しいなど、時間が読めない。 ・左・右(回り) 間違えやすいのが困る。 ・停留所に行くまでが大変である。 ・岐南町以外のエリアにも利用できるとよい。 ・停留所を増やしてほしい。 ・荷物が多い時に困る。 	<ul style="list-style-type: none"> ・予約方法が面倒である。 ・LINEで予約できると便利である。 ・コミュニティバスとコミュニティタクシーの停留所を別にしてほしい。 ・コミュニティバスのホームページが分かりづらい。
70 代	<ul style="list-style-type: none"> ・自宅前まで来るようなサービスを望む声がある(バス停まで歩くのが負担)。 	<ul style="list-style-type: none"> ・帰りの予約ができず不便である。 ・ドア・ツー・ドア方式を希望する。 ・予約時に2回連絡が必要なのが手

	<ul style="list-style-type: none"> ・ 車いす利用可否が不明で不安がある。 ・ 病院や買い物など、利用したい時間帯の便が少ない。 ・ 老人クラブ行事（やすらぎ苑・くつろぎ苑など）に間に合わない。 ・ 必要な時間に目的地へ行けないという不便さがある。 ・ 自宅周辺やくつろぎ苑付近へのバス停新設を希望。 ・ 便数増加や、巡回方式から直線方式へのルート見直しを求める。 	<p>間である。</p> <ul style="list-style-type: none"> ・ 18 時以降の夜間運行を望む。 ・ 利用案内のボランティア配置をしてほしい。 ・ 停留所が決まっている方式は使いづらく、停留所なしの運行を希望する。
80 代	<ul style="list-style-type: none"> ・ 利用ニーズのある場所にバス停が設置されていない。 ・ 利用時間帯や人口に合わせてルートを変更してほしい。 ・ 日曜・祝日を含めて運行回数を増やしてほしい。 ・ 停留所に椅子や屋根などの設備を整えてほしい。 ・ 細畑駅まで行ける路線があるとよい。 ・ 他人から話しかけられるのが苦手な負担を感じる。 ・ 目的地からの帰りの便が不便である。 ・ 無料化を希望する声がある。 ・ 停留所まで歩くのが困難である。 	<ul style="list-style-type: none"> ・ タクシーアプリのように簡単に予約できる仕組みを希望する。 ・ 利用したい時に使えず不便である。 ・ 運行本数が少なく、行き先も限定されている。 ・ 停留所まで歩く必要があり負担である。 ・ ドア・ツー・ドア方式を希望する。 ・ 利用方法が分かりづらい。 ・ 帰りの予約を 1 時間前にしなければならない点が不便である。 ・ 同乗者がいるかどうか分からないことに不安がある。

(3) 会場別×「岐南町の将来の公共交通のバランス図」におけるコミュニティバスとコミュニティタクシーのニーズ割合は、以下のような状況であった。

第1回 徳田町民センター

	A	B	C	D	E	平均
コミュニティバス	55%	40%	75%	90%	80%	68%
コミュニティタクシー	45%	60%	25%	10%	20%	32%

第2回 中央公民館

	A	B	C	—	—	平均
コミュニティバス	60%	40%	40%	—	—	47%
コミュニティタクシー	40%	60%	60%	—	—	53%

第3回 やすらぎ苑

	A	B	C	D	—	平均
コミュニティバス	55%	50%	90%	65%	—	65%
コミュニティタクシー	45%	50%	10%	35%	—	35%

会場	特徴・傾向
徳田町民センター	<p>全体として、コミュニティバスのニーズが高い傾向にあり、グループによっては極端にコミュニティバスの割合を高く示したところもあった。</p> <p>一方で、コミュニティバスとコミュニティタクシーのニーズが拮抗しているグループ、またコミュニティタクシーを高くしたグループもあった。</p> <p>コミュニティバスの使用目的は、10代から50代にかけて通学・通勤の割合が最も高く、優先度も高い傾向にある。</p> <p>コミュニティタクシーの使用目的は、70代から80代にかけて病院・通院や買い物の割合が最も高く、ほぼすべてのグループが最も高い優先度として位置づけている。また、コミュニティタクシーのニーズとして、子育てに関わる使用目的が一定の割合であった。</p>

中央公民館	<p>全体としてコミュニティタクシーのニーズが高い傾向にあるが、コミュニティバスとコミュニティタクシーのニーズが拮抗している状況である。</p> <p>コミュニティバスの使用目的は、10代から40代にかけて通学・通勤の割合が最も高く、優先度も高い傾向にある。</p> <p>コミュニティタクシーの使用目的は、60代から80代にかけて病院・通院や買い物の割合が最も高く、ほぼすべてのグループが最も高い優先度として位置づけている。一方で、コミュニティタクシーの使用目的を特に限定せずに、どの世代に対しても、その時その時の使用目的に対応した運用へのニーズがあった。</p>
やすらぎ苑	<p>全体として、コミュニティバスのニーズが高い傾向にあり、グループによっては極端にコミュニティバスの割合を高く示したところもあった。</p> <p>一方で、多くのグループは、コミュニティバスとコミュニティタクシーのニーズの割合が拮抗している。</p> <p>コミュニティバスの使用目的は、10代から30代にかけて通学・通勤の割合が高く、優先度も高い傾向にあるが、イベント参加や子育てに関する使用目的も一定の割合でニーズがあった。</p> <p>コミュニティタクシーの使用目的は、70代から80代にかけて病院・通院や買い物の割合が最も高く、ほぼすべてのグループが最も高い優先度として位置づけているが、特徴的なのは、余暇を過ごすためにイベント参加、サロン参加などの記載が多くあった。</p>

(4) 年代別×会場別×「岐南町の将来の公共交通のバランス図」におけるコミュニティバスとコミュニティタクシーのニーズ割合分布は、以下のような状況であった。

【年代別(会場別)×コミュニティバス】

	会場	グループ	合計	10代	20代	30代	40代	50代	60代	70代	80代～	
コミュニティバス	徳田町民センター	A	55%	10		25				10		
		B	40%	10	30							
		C	75%	10	50					10	5	
		D	90%	10	20		20		20	10		
		E	80%	25		20	10		25			
	中央公民館	A	60%	50						10		
		B	40%	20	20							
		C	40%	25		10				5		
	やすらぎ苑	A	55%	10	5				20		20	
		B	50%	35			10					
		C	90%	10	15	15						
		D	65%	20			15		10		20	

【年代別(会場別)×コミュニティタクシー】

	会場	グループ	合計	10代	20代	30代	40代	50代	60代	70代	80代～		
コミュニティ タクシー	徳田町民 センター	A	45%		10			5		10	20		
		B	60%			20			20		20		
		C	25%		5						20		
		D	10%							5		5	
		E	20%										20
	中央公 民館	A	40%					20			20		
		B	60%			10	15		10	25			
		C	60%	5		5			15		25		
	やすら ぎ苑	A	45%	10			10		10		15		
		B	50%				10		5		35		
		C	10%									10	
		D	35%				5		10		20		

【会場別×年代別×公共交通】

会場	交通手段	グループ	合計	10代	20代	30代	40代	50代	60代	70代	80代～	
徳田 町民 センタ ー	コミュニティ バス	A	55%	10		25				10		
		B	40%	10	30							
		C	75%	10	50						10	5
		D	90%	10	20			20	20	10		
		E	80%	25		20		10		25		
	コミュニティ タクシー	A	45%		10			5		10	20	
		B	60%			20			20		20	
		C	25%		5						20	
		D	10%							5		5
		E	20%									

会場	交通手段	グループ	合計	10代	20代	30代	40代	50代	60代	70代	80代～	
中央 公民 館	コミュニティ バス	A	60%	50						10		
		B	40%	20		20						
		C	40%	25		10				5		
	コミュニティ タクシー	A	40%					20		20		
		B	60%			10		15		10		25
		C	60%	5		5				15		25

会場	交通手段	グループ	合計	10代	20代	30代	40代	50代	60代	70代	80代～
やすらぎ苑	コミュニティバス	A	55%	10	5				20	20	
		B	50%	35			10				
		C	90%	10	15	15					
		D	65%	20			15	10	20		
	コミュニティタクシー	A	45%	10			10	10	15		
		B	50%				10		5	35	
		C	10%								10
		D	35%				5	10	20		

世代	コミュニティバス	コミュニティタクシー
10代～20代	通勤や通学での使用ニーズが高く、優先度も高い状況にある。 子どもの習い事・塾、送り迎えといった子育て世代のニーズもあることが確認できた。	10代から60代の現役世代においては、コミュニティタクシーの使用ニーズは低い状況にある。 一方で、子育て世代や急な通院といった状況でのニーズが見られる。また、イベント参加や余暇で、自家用車を運転できない場合の使用ニーズも見られた。
20代～30代		
30代～40代		
40代～50代		
50代～60代	現役世代である50代から60代においては、通勤やイベント、買い物での使用ニーズが低いながらも見られるが、全体としてこの世代の使用ニーズが空白の状況にある。これは、経済的にも身体的にも安定している世代であり、自家用車が主な移動手段となることから、公共交通へのニーズが低いと考えられる。	
60代～70代	高齢者世代は、通院の使用ニーズが高く、優先度も高い状況にある。 また、買い物の使用ニーズも高い状況にあった。	コミュニティバスと同様に通院や買い物の使用ニーズが高く、優先度も高い状況にある。また、身体的な制限も多くなる70代から80代以上の世代のコミュニティタクシーの使用ニーズが高く、優先度も高く特徴的な結果となった。
70代～80代		

5. まとめ

全3回で実施した「多世代参加型公共交通ワークショップ」では、地域住民及び大学生が参加することで、ワークショップの1つの目的である多世代の参加を達成することができた。このことにより、岐南町の公共交通の現状と課題を踏まえた未来の公共交通について、幅広い世代から多くの意見やアイデア、提案を得ることができた。今回の参加者は、全体でのべ64人であり決して多い人数ではなく、岐南町民の総意ではないことに注意しなければならないが、様々な世代・所属・居住地といった多様な参加者から得られた意見やアイデア、提案、場合によっては批判も含めて、未来の公共交通のあり方を考えるうえで大変貴重でかつ有意義な成果を得ることができた。

今回のワークショップで確認することができた岐南町の公共交通における現状の課題については、全会場と世代を通して、コミュニティバスとコミュニティタクシーともに運行本数や運行時間帯が利用者のニーズと合致していないという意見が共通して多く見られた。

コミュニティバスにおいては、停留所の数が多すぎることで目的地までの所要時間がかかることに不便を感じる意見が多く、停留所の適正な数・設置場所（病院、公共施設、駅など）と、運行ルートの見直しが強く求められている。

コミュニティタクシーにおいては、配車予約の方法が分かりづらく煩雑なため不便を感じる意見が多く見られた。配車予約については、電話2回の予約確認方法の見直しと、スマホアプリやインターネットの活用による予約方法の改善が強く求められている。

一方で、コミュニティバスやコミュニティタクシーの利用方法、そもそも利用できること自体についても、地域住民に十分に浸透していない状況にあり、町内の公共交通に関する周知・広報に課題があると推測できる。これは、現状のコミュニティバスやコミュニティタクシーのニーズと当初想定されていた利用者とのずれにより、周知・広報が必要としている地域住民に届いていないことに起因していると考えられる。岐南町における公共交通の使用ニーズと利用対象者の見直しが、未来の公共交通のあり方を検討する際に重要なプロセスであると考ええる。

今回のワークショップでは、世代別に使用ニーズや優先度の傾向を把握するために「岐南町の将来の公共交通のバランス図」を活用した。このワークシートは、将来のコミュニティバスとコミュニティタクシーにかかる予算の割合を足して100%となるように、各グループで未来の使用ニーズや優先度を話し合ったうえで決めた割合を図示するシートである。

ワークショップ全体でのコミュニティバスとコミュニティタクシーのニーズ割合は、コミュニティバス60%、コミュニティタクシー40%と、ややコミュニティバスのニーズが高い傾向にあった。

	第1回 徳田町民センター	第2回 中央公民館	第3回 やすらぎ苑	平均
コミュニティバス	68%	47%	65%	60%
コミュニティタクシー	32%	53%	35%	40%

コミュニティバスの全体としての使用目的は、10代から50代といった現役世代の通学や通勤に対する割合が最も高くと優先度も高い傾向にあった。

コミュニティタクシーの全体としての使用目的は、70代から80代の高齢者の買い物や通院・病院が最も割合が高く、最も高い優先度に位置づけられる傾向にあった。

また、コミュニティタクシーの使用目的において、子育てに関する記載も多くあり、一定のニーズがあることが明らかになった。さらに、豊かな生活という観点から余暇を過ごすため、人との交流のためのコミュニティタクシーのニーズがあることも確認できた。

さらに、世代別では、70代までの通院は、コミュニティバスを使用する傾向にあるが、80代以上ではコミュニティタクシーのニーズが高まっている傾向にある。これは、自力での歩行が難しくなるといった身体的な変化に対応するニーズであると考えられる。

今回の公共交通ワークショップは、岐南町の将来を見据えたコミュニティバスとコミュニティタクシーに対するニーズや使用目的を話し合う内容にとどまらず、各グループで岐南町の未来ビジョンを提案してもらった。これは、地域の未来と公共交通のあり方をつないで議論することで、ただ単にニーズだけにとらわれることなく、地域の幸せも視野に入れた対話の場を目的とした。

各グループの未来ビジョンは、以下のとおりである。

<第1回>

Aグループ	「必要な人が必要な場所へ移動できる公共交通 子どもと高齢者にやさしい町」
Bグループ	「便利で誰もが利用できるバス・タクシーで安心な岐南町！」
Cグループ	「若い人が定住し、老人にやさしい町」
Dグループ	「便利な公共交通でワクワク移動！！バリアフリーぎなん」
Eグループ	「世代をつなぐ 地域をつなぐ 思いやりのある岐南町」

<第2回>

Aグループ	「各世代のニーズに応える公共交通機関」
Bグループ	「♪便利で楽しい岐南町♪」
Cグループ	「出かけたくなる町 岐南町」

<第3回>

Aグループ	「楽しく気軽に使える選択肢に！！」
Bグループ	「車(マイカー)がなくても幸せなまち」
Cグループ	「マイカーに頼らない町 岐南町」
Dグループ	「フルスペックの公共交通」

「岐南町の将来の公共交通のバランス図」でも示されているが、公共交通において、どの世代に対してもニーズに応じて使用できる地域住民に優しい公共交通のあり方が求められており、各グループが提案した岐南町の未来ビジョンからも地域住民の期待を読み取ることができる。

将来の岐南町における公共交通が、地域住民の幸せと豊かな生活の実現につながることを期待する。